

Podstawowe informacje



Dane techniczne projektu

| | |
|------------------------------|-----------------------------|
| Powierzchnia użytkowa | 112.10 m² |
| Powierzchnia zabudowy | 168.80 m² |
| Kubatura | 700 m³ |
| Wymiary budynku | 18.01 x 9.61 m |
| Kąt nachylenia | 35° |
| Wysokość budynku | 7.50 m |
| Wymiary działki | 25.01 x 18.61 m |

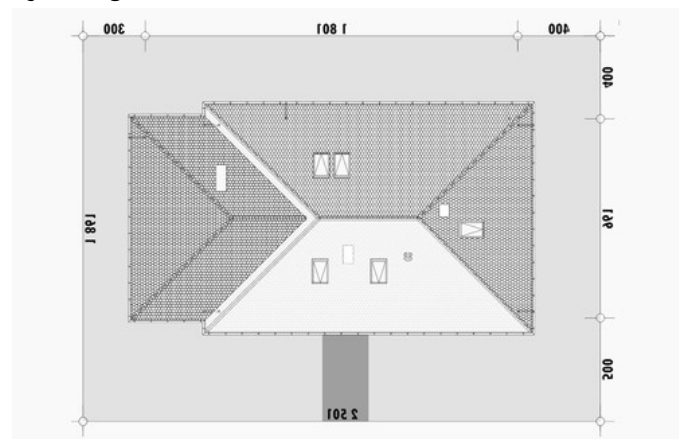
Opis projektu

Mały dom parterowy z czterospadowym dachem z dobudowanym garażem. W części dziennej zaplanowano salon z jadalnią oraz półotwartą kuchnię ze spiżarnią. W części sypialnej zaplanowano trzy sypialnie, WC oraz pełnowartościową łazienkę z wanną i prysznicem.

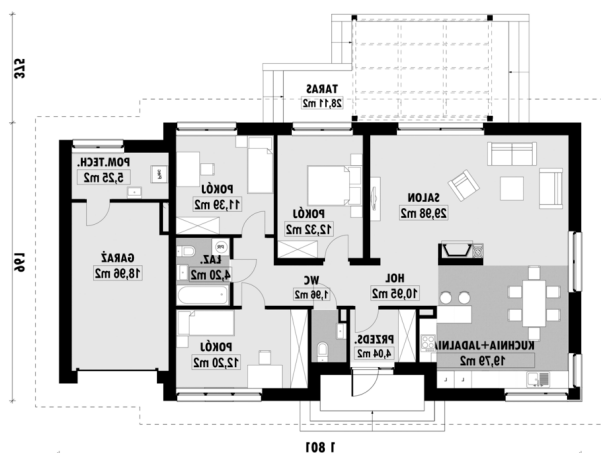
Elewacje



Sytuacje



Rzuty



E-133 PARTER