

Podstawowe informacje



Dane techniczne projektu

Całkowita powierzchnia	194.13 m²
Powierzchnia użytkowa	194.13 m²
Powierzchnia zabudowy	170.69 m²
Powierzchnia dachu	350 m²
Kubatura	680.96 m³
Wymiary budynku	20.20 x 12.90 m
Kąt nachylenia	45°
Wysokość budynku	8.22 m
Wymiary działki	28.30 x 24.20 m



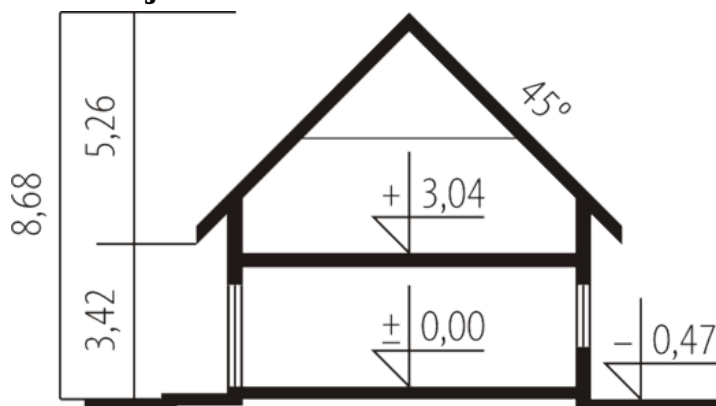
Opis projektu

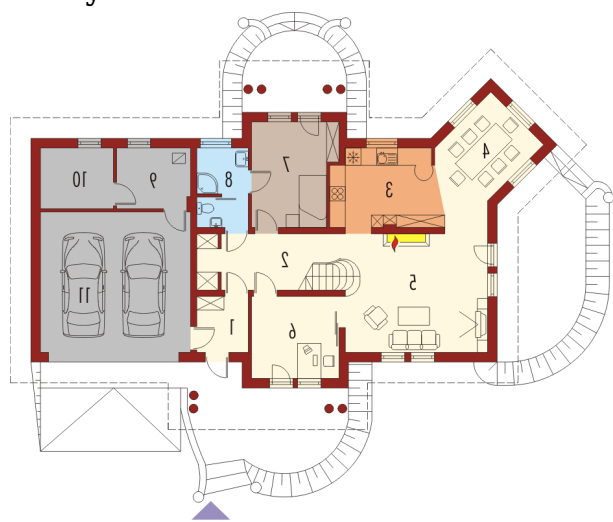
Dom parterowy z użytkowym poddaszem niepodpiwniczony z dwustanowiskowym garażem przeznaczony dla 4-6-osobowej rodziny. Charakterem architektury nawiązuje do tradycji dworskiej i pałacowej doskonale wpisującej się w podmiejski krajobraz. Na parterze mieści się strefa dzienna z salonem kuchnią i wydzieloną jadalnią (w wieżyczce) gabinetem zaplanowanym bezpośrednio przy wejściu oraz dodatkowym pokojem z własną łazienką. Znajduje się tu także pomieszczenie gospodarcze dostępne z garażu. Na poddaszu mieści się strefa nocna: trzy sypialnie łazienka z pralnią i garderoba.

Elewacje

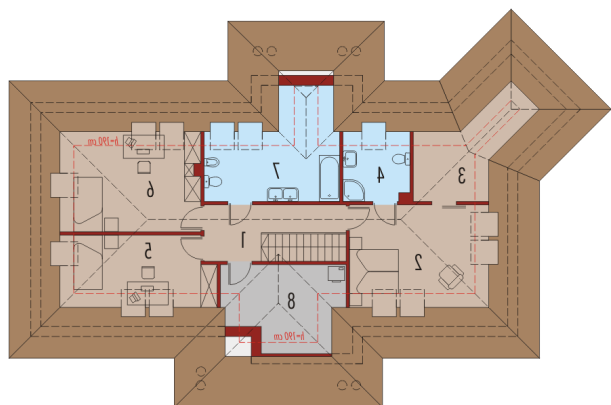


Przekrój



Rzuty

Parter 108.04 m²

Wiatrołap	4.27 m ²
Pom. gospodarcze	6.62 m ²
Garaż	30.77 m ²
Hol	12.18 m ²
Kuchnia	15.76 m ²
Jadalnia	9.45 m ²
Pokój dzienny	24.89 m ²
Gabinet	10.61 m ²
Pokój	12.29 m ²
Łazienka	5.93 m ²
Pom. gospodarcze	6.04 m ²


Poddasze 86.09 m²

Korytarz	9.14 m ²
Sypialnia	16.58 m ²
Garderoba	4.70 m ²
Łazienka	4.91 m ²
Pokój	11.39 m ²
Pokój	13.96 m ²
Łazienka	12.27 m ²
Pom. gospodarcze	13.14 m ²