

Podstawowe informacje



Dane techniczne projektu

Całkowita powierzchnia	128.07 m²
Powierzchnia użytkowa	103.13 m²
Powierzchnia zabudowy	114.20 m²
Kubatura	594 m³
Wymiary budynku	15.80 x 8 m
Kąt nachylenia	40°
Wysokość budynku	7.49 m
Wymiary działki	22.80 x 17 m



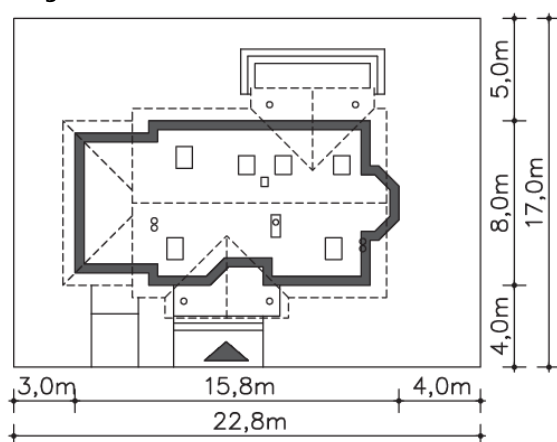
Opis projektu

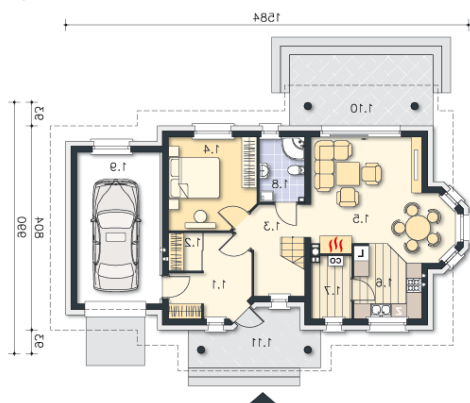
Ciepły, rodzinny dom o ciekawie zaaranżowanej bryle dostosowanej do funkcjonalności domu. Wejście jest usytuowane w podcieniu, prowadzi poprzez spory przedśrodek z garderobą i przejściem do garażu. Część dzienna została powiększona o elegancki wykusz, gdzie doskonale będzie pasował stół. Obok kuchni jest też praktyczne pomieszczenie gospodarcze z miejscem na piec gazowy. Duży, dodatkowy pokój może pełnić rolę sypialni dzięki sąsiedztwu łazienki z prysznicem. Na poddaszu znajdują się dwie obszerne sypialnie, każda z balkonem. Do jednej przynależy także bardzo duża garderoba.

Elewacje

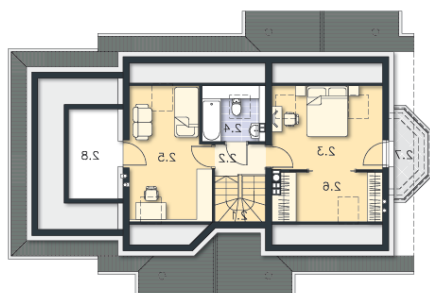


Sytuacje



Rzuty

Parter 67.13 m²

Pokój	8.02 m ²
Garderoba	15.79 m ²
Komunikacja	9.73 m ²
Pokój dzienny	1.91 m ²
Kuchnia	6.68 m ²
C.o.	12.13 m ²
Łazienka	23.06 m ²
Garaż	7.03 m ²
Taras	3.81 m ²
Podest	4.49 m ²
Hall	19.30 m ²


Poddasze 60.94 m²

Schody	3.60 m ²
Komunikacja	2.49 m ²
Pokój	10.74 m ²
Łazienka	3.25 m ²
Pokój	11.32 m ²
Garderoba	4.60 m ²
Balkon	3.86 m ²
Strych	6.90 m ²