

Podstawowe informacje



Dane techniczne projektu

| | |
|-------------------------------|-----------------------------|
| Całkowita powierzchnia | 201.77 m² |
| Powierzchnia użytkowa | 177.63 m² |
| Powierzchnia zabudowy | 179.50 m² |
| Kubatura | 905 m³ |
| Wymiary budynku | 14.70 x 14.10 m |
| Kąt nachylenia | 30° |
| Wysokość budynku | 7 m |
| Wymiary działki | 22.70 x 22.10 m |



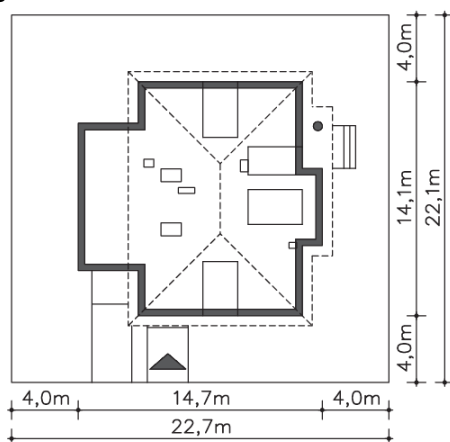
Opis projektu

Wygodny dom z użytkowym poddaszem o interesującej bryle z dekoracyjnymi lukarnami i funkcjonalnym wnętrzu. Parter to przestronna część dzienna, w której uwagę zwracają centralnie usytuowane schody i kominek. Jest tu także wygodna kuchnia, jadalnia i część wypoczynkowa z pięknym oknem narożnym. Dwa dodatkowe pokoje mogą służyć jako gabinet i sypialnia dla gości, a pralnia i spiżarnia to niewątpliwy atut dla każdej Pani domu. Poddasze podzielono na trzy mniejsze oraz jedną dużą sypialnię, z własną łazienką, garderobą i miejscem do pracy.

Elewacje



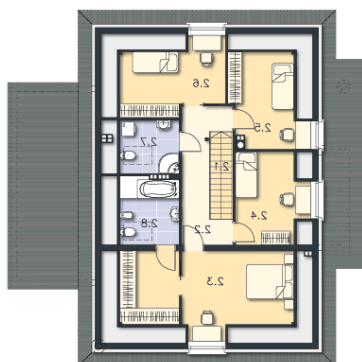
Sytuacje



Rzuty

Parter 114.64 m²

| | |
|----------------------|----------------------|
| Pokój dzienny | 7.75 m ² |
| Komunikacja | 1.96 m ² |
| Gabinet | 2.25 m ² |
| Kuchnia | 6.39 m ² |
| Jadalnia | 19.56 m ² |
| Pokój | 7.58 m ² |
| Łazienka | 11.53 m ² |
| Pralnia, c.o. | 12.57 m ² |
| Wc | 19.45 m ² |
| Spizarnia | 22.59 m ² |
| Pom.gosp. | 13.58 m ² |
| Garaż | 4.48 m ² |
| Wiatrołap | 4.51 m ² |


Poddasze 87.13 m²

| | |
|--------------------|----------------------|
| Schody | 3.75 m ² |
| Komunikacja | 9.34 m ² |
| Pokój | 15.81 m ² |
| Pokój | 9.24 m ² |
| Pokój | 7.60 m ² |
| Pokój | 8.60 m ² |
| Łazienka | 3.87 m ² |
| Łazienka | 4.78 m ² |