

Podstawowe informacje



Dane techniczne projektu

Całkowita powierzchnia	148.76 m²
Powierzchnia użytkowa	148.76 m²
Powierzchnia zabudowy	146.50 m²
Kubatura	1 m³
Wymiary budynku	19.50 x 10.30 m
Kąt nachylenia	1°
Wysokość budynku	6.99 m
Wymiary działki	29.10 x 19.60 m



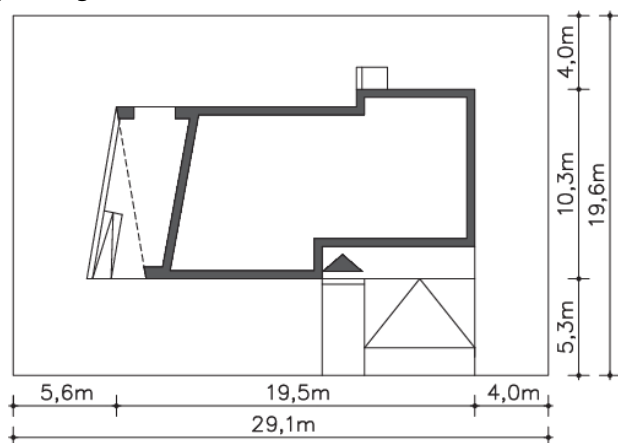
Opis projektu

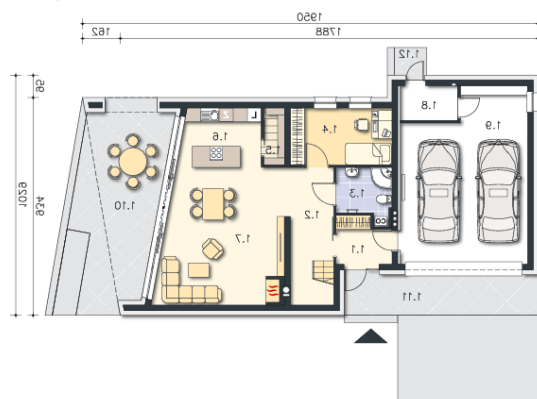
Limerick (DCP312): Energooszczędny dom jednorodzinny parterowy z poddaszem użytkowym, 5 pokoi: cztery sypialnie, garaż na 2 samochody. Odważny i niestandardowy projekt domu energooszczędnego, którego ceglane elewacje nadają mu mocnego charakteru i wkomponowania w otoczenie. Bardzo nowatorsko zostało zaprojektowane zadaszenie tarasu, które jest podyktowane stopniowemu zapotrzebowaniu na światło dzienne w ciągu dnia. I tak w porach najbardziej nasłonecznionych zadaszenie osłania wnętrze przed przegrzaniem, a także zapewnia odpowiednią ilość światła w miesiącach zimowych. Wnętrze...

Elewacje

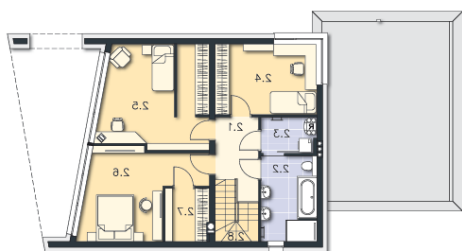


Sytuacje



Rzuty

Parter 73.40 m²

Spizarnia	4.44 m ²
Komunikacja	32.73 m ²
Łazienka	14.52 m ²
Pokój	1.66 m ²
Kuchnia	8.64 m ²
Salon, jadalnia	5.03 m ²
Pom.gosp.	10.54 m ²
Garaż	2.15 m ²
Taras	8.62 m ²
Podest	30.32 m ²
Podest	3.66 m ²
Wiatrołap	37.36 m ²


Poddasze 75.36 m²

Komunikacja	5.90 m ²
Łazienka	8.74 m ²
Pralnia	3.60 m ²
Pokój	13.05 m ²
Pokój	19.72 m ²
Pokój	16.23 m ²
Garderoba	4.16 m ²
Schody	3.96 m ²