

Podstawowe informacje



Dane techniczne projektu

Całkowita powierzchnia	147.21 m²
Powierzchnia użytkowa	134.21 m²
Powierzchnia zabudowy	99.98 m²
Kubatura	668 m³
Wymiary budynku	11.40 x 8.70 m
Kąt nachylenia	40°
Wysokość budynku	8.30 m
Wymiary działki	19.40 x 17.80 m



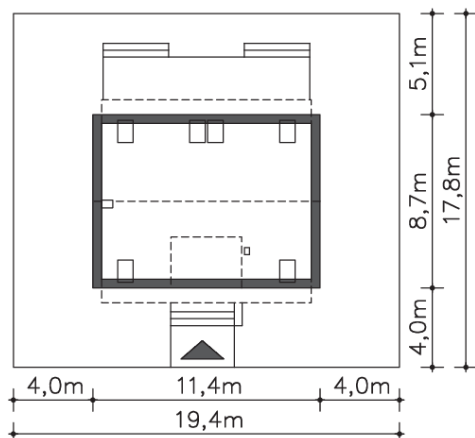
Opis projektu

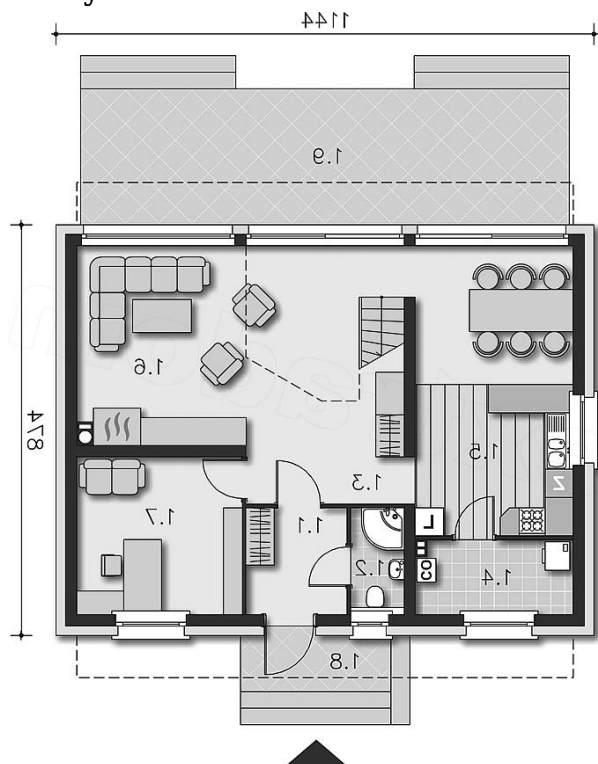
Projekt Berlin VI nawiązuje do stylistyki stosowanej w architekturze Belgii, Danii, Holandii, czy Anglii, gdzie charakterystyczne są kamienne lub ceglane ściany, zwłaszcza szczytowe. Stąd taki właśnie wygląd domu, w którym zachowany został układ funkcjonalny podstawowej (cieszącej się dużym uznaniem) wersji Berlin. Dom w dalszym ciągu zawiera w sobie wszystkie elementy domu energooszczędnego, więc jest ciekawym połączeniem nowoczesnego wnętrza i klimatycznego wyglądu z zewnątrz.

Elewacje

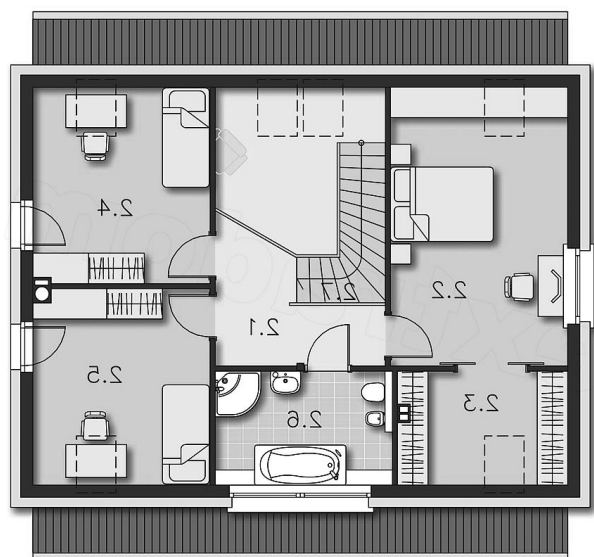


Sytuacje



Rzuty

Parter 76.07 m²

Wiatrołap	4.77 m ²
Łazienka	2.48 m ²
Komunikacja	4.39 m ²
Pom.gosp., c.o.	5.14 m ²
Kuchnia, jadalnia	20.48 m ²
Pokój dzienny	27.19 m ²
Pokój	11.62 m ²
Podest	3.84 m ²
Taras	30.16 m ²


Poddasze 71.14 m²

Komunikacja	6.45 m ²
Pokój	15.86 m ²
Garderoba	4.24 m ²
Pokój	10.09 m ²
Pokój	10.07 m ²
Łazienka	7.82 m ²
Schody	3.61 m ²