

Podstawowe informacje



Dane techniczne projektu

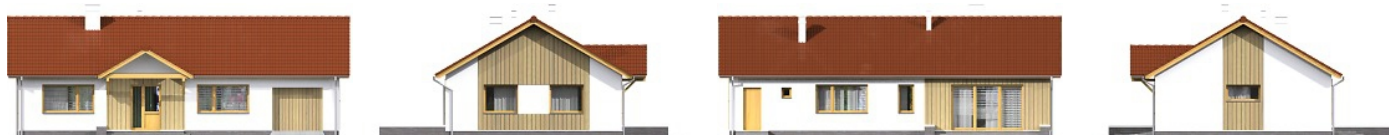
Całkowita powierzchnia	92.65 m ²
Powierzchnia użytkowa	85.24 m ²
Powierzchnia zabudowy	139.56 m ²
Kubatura	678 m ³
Wymiary budynku	15.90 x 8.70 m
Kąt nachylenia	30°
Wysokość budynku	6.20 m
Wymiary działki	23.90 x 17.50 m



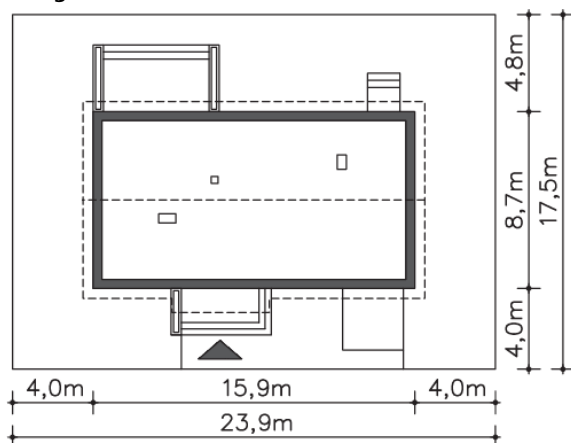
Opis projektu

Prosta bryła tego domu jest jego niewątpliwą zaletą dla tych, którzy chcą szybko i niskim kosztem zrealizować swój nowy dom. Salon w tym domku jest przestronny i razem z kuchnią tworzą część dzienną. Pomiędzy nimi jest miejsce na kącik jadalni, usytuowany przy oknie. Dwie sypialnie są także bardzo dobrze doświetlone, podobnie jak i łazienka. Przy wejściu znajdzie się sporo miejsca na zabudowaną szafę z drzwiami przesuwными, a kotłownia za garażem jest na tyle duża, że zmieszczą się w niej także meble ogrodowe.

Elewacje



Sytuacje



Rzuty

Parter 92.65 m²

Wiatrołap	5.10 m ²
Garaż	17.39 m ²
Podest	6.54 m ²
Taras	13.60 m ²
Podest	1.91 m ²
Komunikacja	4.87 m ²
Pokój	12.20 m ²
Pokój	16.34 m ²
Łazienka	7.76 m ²
Pokój dzienny	25.22 m ²
Kuchnia	12.11 m ²
Spiżarnia	1.64 m ²
Kotłownia	7.41 m ²