

Podstawowe informacje



Dane techniczne projektu

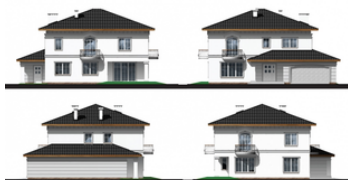
Powierzchnia użytkowa	231.35 m²
Powierzchnia zabudowy	192.60 m²
Powierzchnia dachu	281 m²
Kubatura	1 m³
Wymiary budynku	15.64 x 14.19 m
Kąt nachylenia	20°
Wysokość budynku	9.17 m
Wymiary działki	22.64 x 23.19 m

Opis projektu

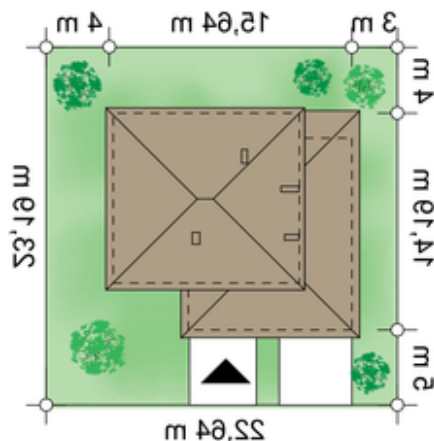
Projekt domu o charakterze rezydencji w klimacie południa Europy, który zawdzięcza zestawieniu sylwetki budynku z prostych brył, ocienionych szerokimi okapami dachów. Duże okna i liczne balkony sprawiają, że wnętrza domu są przyjemnie rozświetlone słonecznym blaskiem. Nieco surowy, ale budzący poczucie bezpieczeństwa z zewnątrz, w środku kryje widne, przestronne i swobodnie rozplanowane przestrzenie.

Główne pomieszczenia parteru, salon i jadalnia, otwarte są z trzech stron na otaczający pejzaż. Kuchnia wraz z jadalnią znajdują się od strony ogrodu, zachęcaj...

Elewacje



Sytuacje



Rzuty