

## Podstawowe informacje



## Dane techniczne projektu

<b>Całkowita powierzchnia</b>	<b>110.62 m<sup>2</sup></b>
<b>Powierzchnia użytkowa</b>	<b>65 m<sup>2</sup></b>
<b>Powierzchnia zabudowy</b>	<b>110.62 m<sup>2</sup></b>
<b>Powierzchnia dachu</b>	<b>158.51 m<sup>2</sup></b>
<b>Kubatura</b>	<b>390.70 m<sup>3</sup></b>
<b>Wymiary budynku</b>	<b>13.25 x 8.30 m</b>
<b>Kąt nachylenia</b>	<b>30°</b>
<b>Wysokość budynku</b>	<b>6.29 m</b>
<b>Wymiary działki</b>	<b>16.30 x 20.25 m</b>



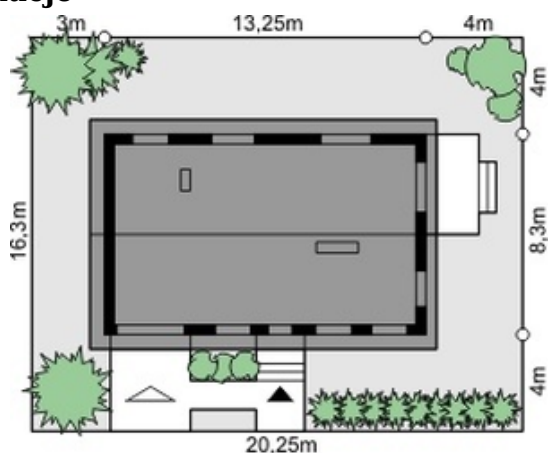
## Opis projektu

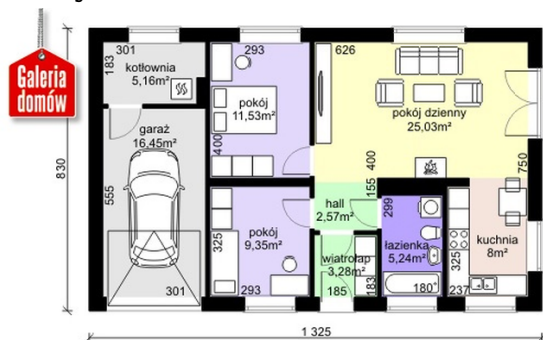
Słoneczny dom pod lasem? Sama przyjemność! Dom przy Przyjemnej 11 bis to nieduży, łatwy w realizacji i oszczędny w eksploatacji dom parterowy. Przestronny, dzienny pokój zapewni relaks i spokój w rodzinnych pieleszach. Do wykorzystania również miejsce w kotłowni i wiatrołapie. Duże okna zapewniają maksymalne doświetlenie i oszczędność. Dodatkową przestrzeń zapewniają kotłownia i wiatrołap. Przytulny bungalow z miejscem na miłość.

## Elewacje



## Sytuacje



**Rzuty**

**Parter 70.16 m<sup>2</sup>**

<b>Wiatrołap</b>	3.28 m <sup>2</sup>
<b>Hall</b>	2.57 m <sup>2</sup>
<b>Łazienka</b>	5.24 m <sup>2</sup>
<b>Kuchnia</b>	8.00 m <sup>2</sup>
<b>Pokój dzienny</b>	25.03 m <sup>2</sup>
<b>Pokój</b>	11.53 m <sup>2</sup>
<b>Kotłownia</b>	5.16 m <sup>2</sup>
<b>Garaż</b>	16.45 m <sup>2</sup>
<b>Pokój</b>	9.35 m <sup>2</sup>