

## Podstawowe informacje



## Dane techniczne projektu

|                               |                             |
|-------------------------------|-----------------------------|
| <b>Całkowita powierzchnia</b> | <b>414.03 m<sup>2</sup></b> |
| <b>Powierzchnia użytkowa</b>  | <b>334.35 m<sup>2</sup></b> |
| <b>Powierzchnia zabudowy</b>  | <b>234.26 m<sup>2</sup></b> |
| <b>Kubatura</b>               | <b>1 m<sup>3</sup></b>      |
| <b>Wymiary budynku</b>        | <b>23.89 x 14.79 m</b>      |
| <b>Kąt nachylenia</b>         | <b>35°</b>                  |
| <b>Wymiary działki</b>        | <b>31.89 x 22.79 m</b>      |

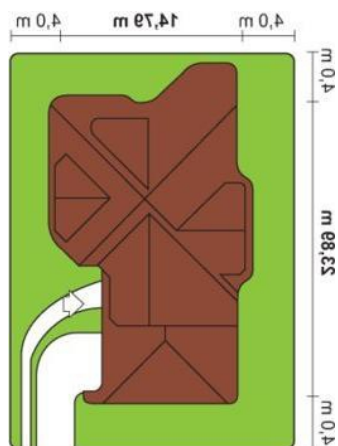
## Opis projektu

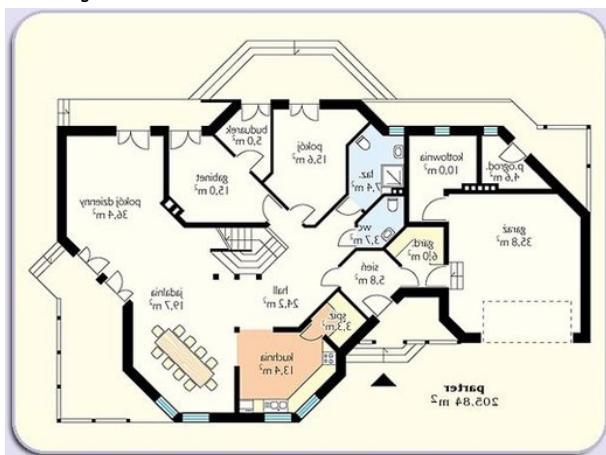
Budynek parterowy, niepodpiwniczony, z piętrem mieszkalnym w dachu (kąt spadku dachu 35°). Garaż na dwa samochody w obrysie bryły budynku. Bryła budynku przenosi funkcje mieszkalne rodziny 4-osobowej. Na parterze znajduje się powierzchnia użytkowa tj.: kuchnia, jadalnia, pokój dzienny, pokój gościnny wraz z obsługującymi je sanitariatami. Poddasze jest prywatną częścią sypialną poszerzoną o funkcje rekreacyjno-sportową tj. pokój sportowy i saunę. Druga część budynku to część garażowo-strychowa. Istnieje możliwość zaaranżowania powierzchni strychowej na dodatkową pow...

## Elewacje

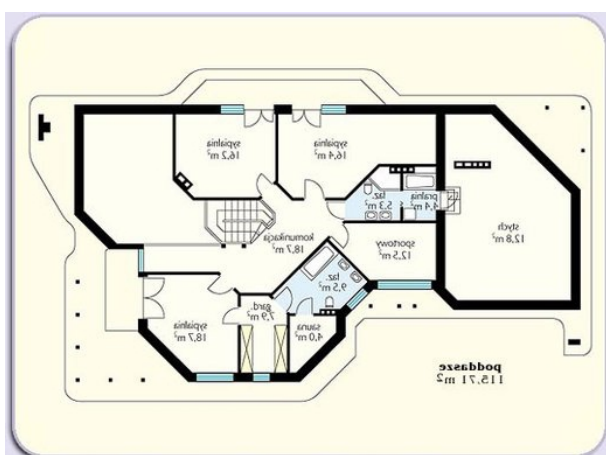


## Sytuacje



**Rzuty**

**Parter 205.90 m<sup>2</sup>**

|                  |                      |
|------------------|----------------------|
| Wiatrołap        | 5.80 m <sup>2</sup>  |
| Gabinet          | 15.00 m <sup>2</sup> |
| Salon            | 36.40 m <sup>2</sup> |
| Jadalnia         | 19.70 m <sup>2</sup> |
| Kuchnia          | 13.40 m <sup>2</sup> |
| Hol              | 24.20 m <sup>2</sup> |
| Spizarnia        | 3.30 m <sup>2</sup>  |
| Garderoba        | 6.00 m <sup>2</sup>  |
| Garaz            | 35.80 m <sup>2</sup> |
| Pom. gospodarcze | 4.60 m <sup>2</sup>  |
| Kotłownia        | 10.00 m <sup>2</sup> |
| Łazienka         | 7.40 m <sup>2</sup>  |
| Toaleta          | 3.70 m <sup>2</sup>  |
| Pokój            | 15.60 m <sup>2</sup> |
| Pokój            | 5.00 m <sup>2</sup>  |


**Poddasze 126.40 m<sup>2</sup>**

|                   |                      |
|-------------------|----------------------|
| Komunikacja       | 18.70 m <sup>2</sup> |
| Sypialnia         | 16.40 m <sup>2</sup> |
| Sypialnia         | 16.20 m <sup>2</sup> |
| Sypialnia         | 18.70 m <sup>2</sup> |
| Garderoba         | 7.90 m <sup>2</sup>  |
| Sauna             | 4.00 m <sup>2</sup>  |
| Łazienka          | 9.50 m <sup>2</sup>  |
| Pokój rekreacyjny | 12.50 m <sup>2</sup> |
| Strych            | 12.80 m <sup>2</sup> |
| Pralnia           | 4.40 m <sup>2</sup>  |
| Łazienka          | 5.30 m <sup>2</sup>  |