

Podstawowe informacje



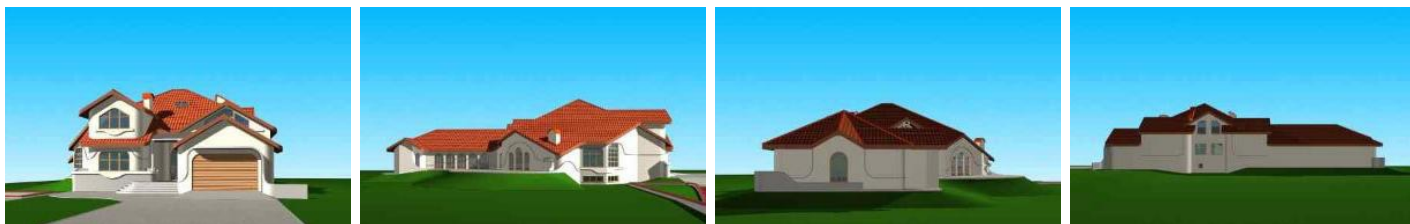
Dane techniczne projektu

| | |
|-------------------------------|-----------------------------|
| Całkowita powierzchnia | 610.60 m² |
| Powierzchnia użytkowa | 498 m² |
| Wymiary budynku | 20.41 x 35.95 m |
| Kąt nachylenia | 30° |
| Wymiary działki | 26.41 x 29.10 m |

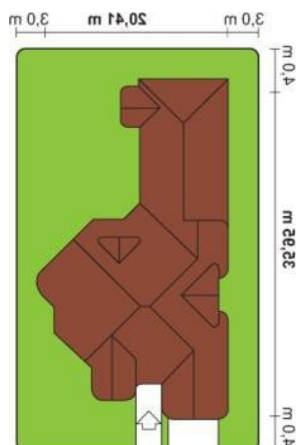
Opis projektu

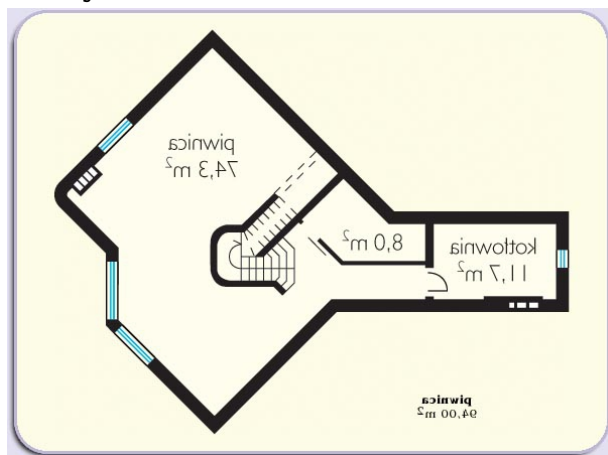
Budynek parterowy, z poddaszem użytkowym, podpiwniczony częściowo, przeznaczony dla 4-5 osób. Część sypialna została zlokalizowana na poddaszu, parter stanowi przestrzeń ogólnoużytkową i rekreacyjną. Otwarta klatka schodowa dzieli przestrzeń salonu, jadalni i hallu. Kąt nachylenia dachu 30°. Istnieje możliwość realizacji bez części basenowej. W budynku mają zastosowanie elementy feng-shui.

Elewacje

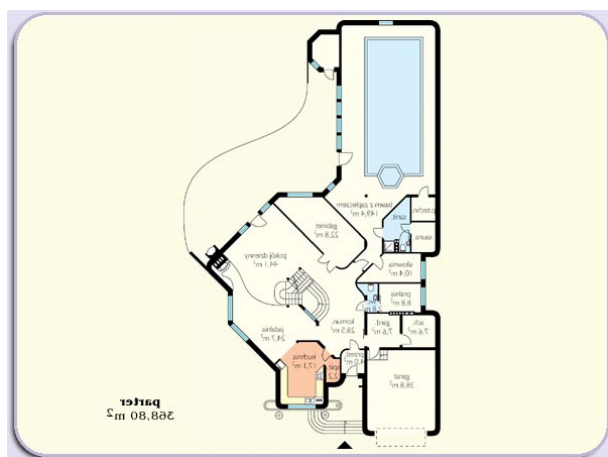


Sytuacje

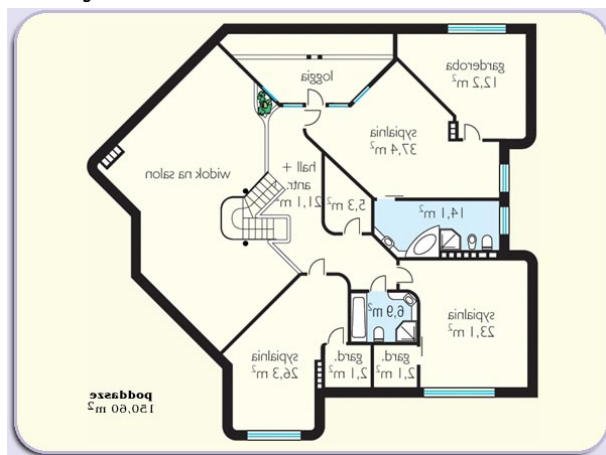


Rzuty

Piwnica 94 m²

| | |
|-------------------------|----------------------|
| Pom. gospodarcze | 74.30 m ² |
| Pom. gospodarcze | 8.00 m ² |
| Kotłownia | 11.70 m ² |


Parter 366.00 m²

| | |
|--------------------------|-----------------------|
| Wiatrołap | 4.00 m ² |
| Salon | 44.10 m ² |
| Jadalnia | 24.70 m ² |
| Kuchnia | 17.10 m ² |
| Spizarnia | 2.20 m ² |
| Garaż | 38.80 m ² |
| Schovek | 7.60 m ² |
| Garderoba | 7.60 m ² |
| Komunikacja | 28.50 m ² |
| Pralnia | 8.80 m ² |
| Pokój rekreacyjny | 10.40 m ² |
| Basen | 149.40 m ² |
| Gabinet | 22.80 m ² |

Rzuty

Poddasze 150.60 m²

| | |
|-------------------------|----------------------|
| Antresola | 21.10 m ² |
| Garderoba | 12.20 m ² |
| Sypialnia | 26.30 m ² |
| Garderoba | 2.10 m ² |
| Garderoba | 2.10 m ² |
| Łazienka | 6.90 m ² |
| Sypialnia | 23.10 m ² |
| Łazienka | 14.10 m ² |
| Pom. gospodarcze | 5.30 m ² |
| Sypialnia | 37.40 m ² |