

Podstawowe informacje



Dane techniczne projektu

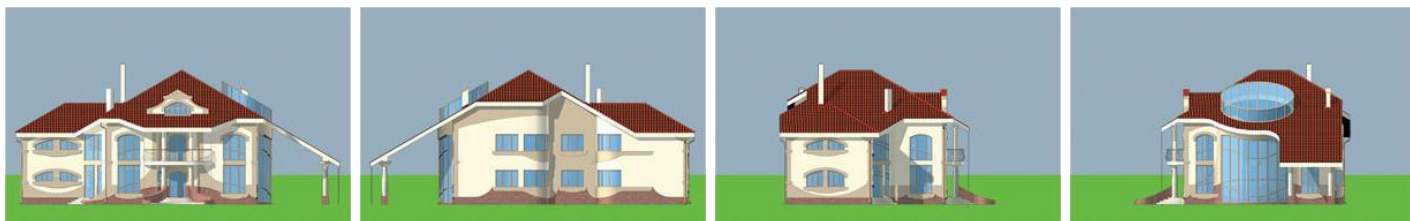
Całkowita powierzchnia	397.20 m²
Powierzchnia użytkowa	396.90 m²
Wymiary budynku	27.26 x 12 m
Wymiary działki	34.26 x 21 m

Opis projektu

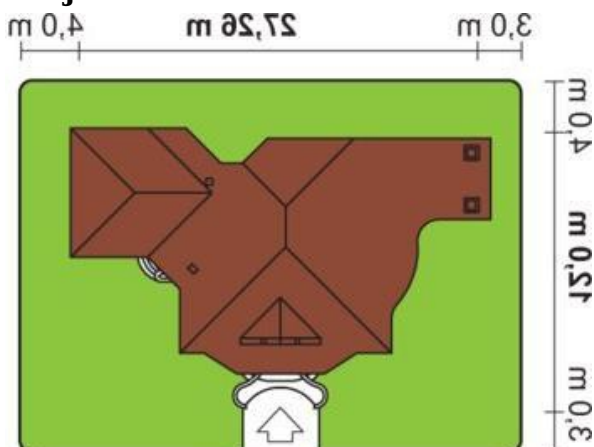
W skrzydle wschodnim parteru zaprojektowano prywatną część gospodarzy z obszerną sypialnią, garderobami dla dwóch osób i przestronną łazienką. Prywatność tej części budynku zwiększona będzie przez oddzielne, boczne wejście z zewnątrz, a także wydzielenie akustyczne od reszty parteru, przez pomieszczenia kuchni i kotłowni.

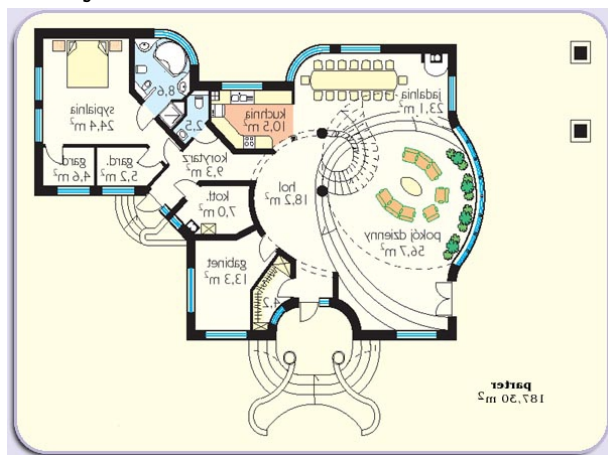
Kuchnia otwarta jest na pokój dzienny i jadalnię oraz na hol. Pokój dzienny obniżony jest o 45 cm w stosunku do reszty pomieszczeń. Centralny punkt parteru stanowią potraktowane rzeźbiarsko szklane schody na I piętro i eliptyczne w...

Elewacje

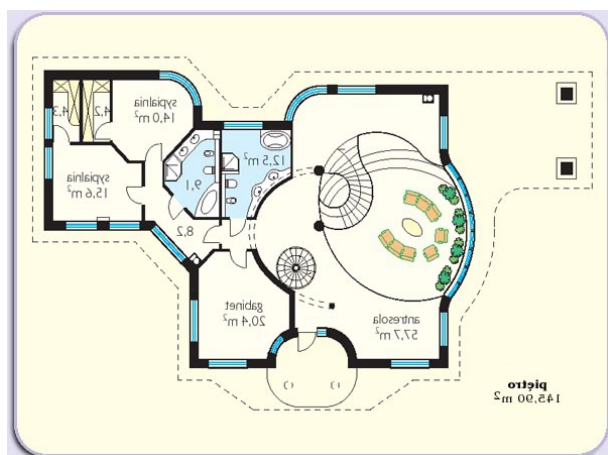


Sytuacje

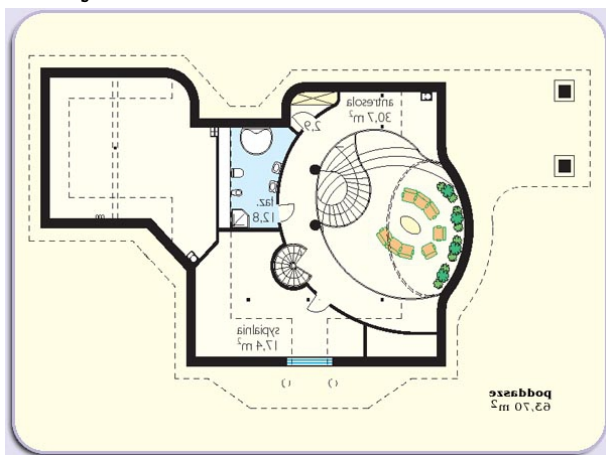


Rzuty

Parter 187.60 m²

Hall	18.20 m ²
wc	2.50 m ²
Kuchnia	10.50 m ²
Jadalnia	23.10 m ²
Pokój dzienny	56.70 m ²
Garderoba	4.20 m ²
Pokój	13.30 m ²
Kotłownia	7.00 m ²
Korytarz	9.30 m ²
Garderoba	5.20 m ²
Garderoba	4.60 m ²
Pokój	24.40 m ²
Łazienka	8.60 m ²


Piętro 145.80 m²

Antresola	57.50 m ²
Pokój	20.40 m ²
Korytarz	8.20 m ²
Pokój	15.60 m ²
Garderoba	4.30 m ²
Garderoba	4.20 m ²
Pokój	14.00 m ²
Łazienka	9.10 m ²
Łazienka	12.50 m ²

Rzuty**Poddasze 63.80 m²**

Antresola

30.70 m²

Pokój

17.40 m²

Łazienka

12.80 m²

Garderoba

2.90 m²