

Podstawowe informacje



Dane techniczne projektu

Całkowita powierzchnia	213.33 m²
Powierzchnia użytkowa	143.26 m²
Powierzchnia zabudowy	136.76 m²
Powierzchnia dachu	234.40 m²
Kubatura	872.04 m³
Wymiary budynku	11.75 x 13.65 m
Kąt nachylenia	40°
Wysokość budynku	8.51 m
Wymiary działki	19.75 x 22.05 m



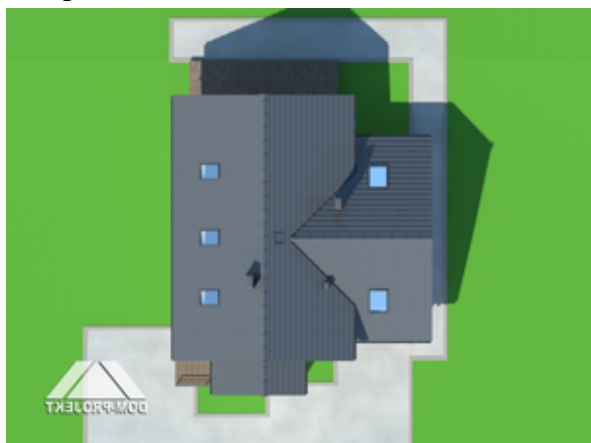
Opis projektu

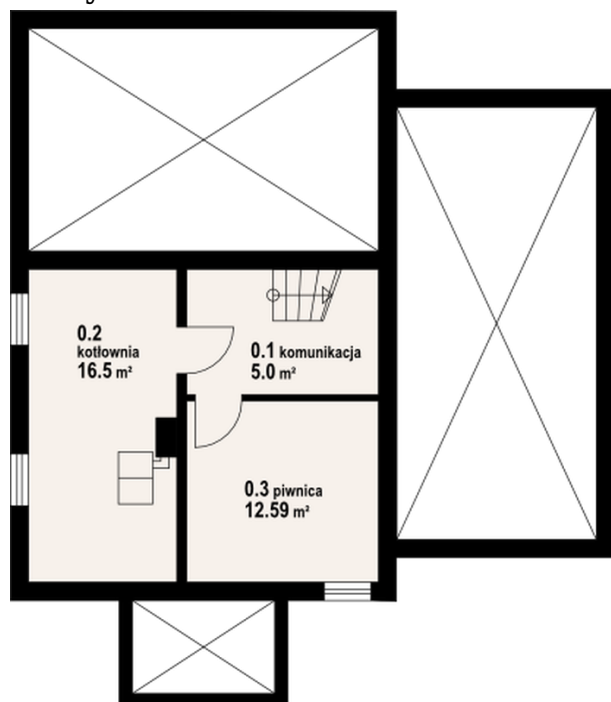
Bardzo funkcjonalnie zaprojektowane wnętrze pozwoliło na dużą ilość pokoi przy stosunkowo małej powierzchni użytkowej. Na parterze salon z kominkiem, wydzielona kuchnia i dodatkowy pokój. Na poddaszu zaprojektowano aż pięć sypialni, w tym dwie nad garażem i łazienkę. Częściowe podpiwniczenie mieści zaplecze gospodarcze.

Elewacje



Sytuacje

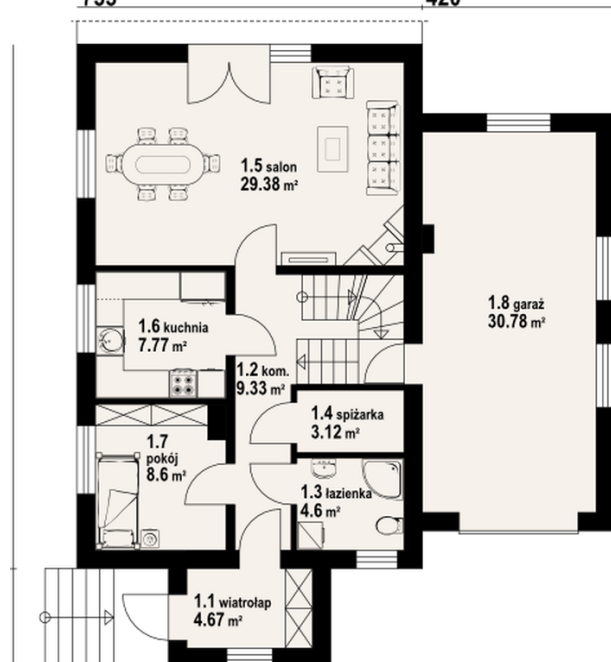


Rzuty

Piwnica 34.09 m²

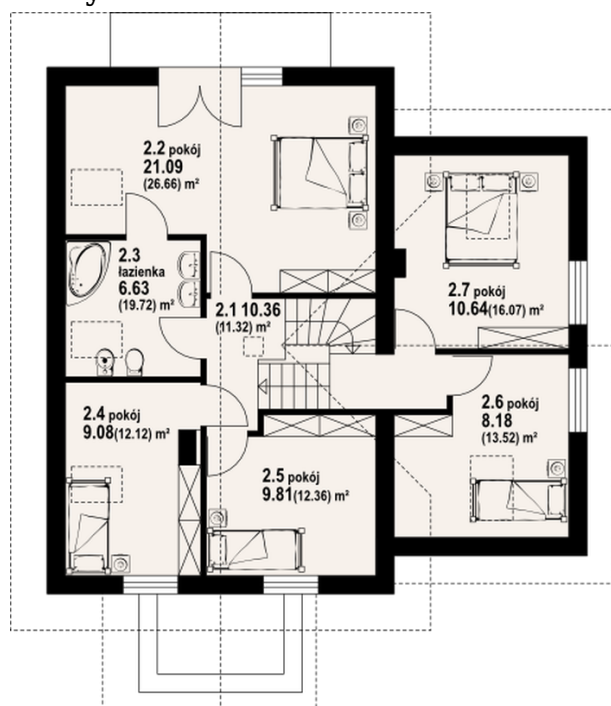
piwnica	5.00 m ²
komunikacja	16.50 m ²
kotłownia	12.59 m ²

755

420


Parter 67.47 m²

wiatrołap	4.67 m ²
komunikacja	9.33 m ²
łazienka	4.60 m ²
spiżarka	3.12 m ²
salon	29.38 m ²
kuchnia	7.77 m ²
pokój	8.60 m ²
garaż	30.78 m ²

Rzuty

Poddasze 111.77 m²

komunikacja	10.36 m ²
pokój	21.09 m ²
łazienka	6.63 m ²
pokój	9.08 m ²
pokój	9.81 m ²
pokój	8.18 m ²
pokój	10.64 m ²