

Podstawowe informacje



Dane techniczne projektu

Całkowita powierzchnia	173 m²
Powierzchnia użytkowa	145.10 m²
Powierzchnia zabudowy	149.20 m²
Powierzchnia dachu	195.45 m²
Kubatura	485.13 m³
Wymiary budynku	15.24 x 10.64 m
Kąt nachylenia	37°
Wysokość budynku	8 m
Wymiary działki	22.24 x 18.64 m



Opis projektu

Projekt Z266 to wygodny i tani w budowie parterowy dom z dwuspadowym dachem. Zaletą tego projektu jest w pełni użytkowe poddasze oraz jednostanowiskowy garaż z pomieszczeniem gospodarczym.

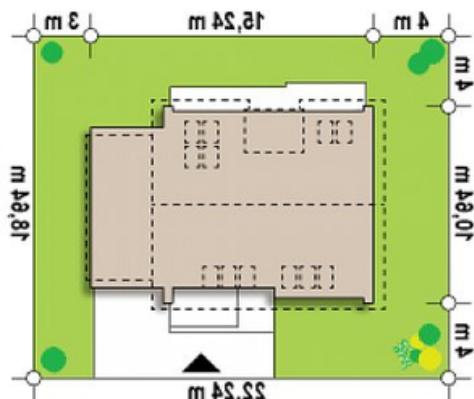
Tradycyjna bryła budynku poprzez nowoczesne wykończenie elewacji została przedstawiona we współczesnym wydaniu.

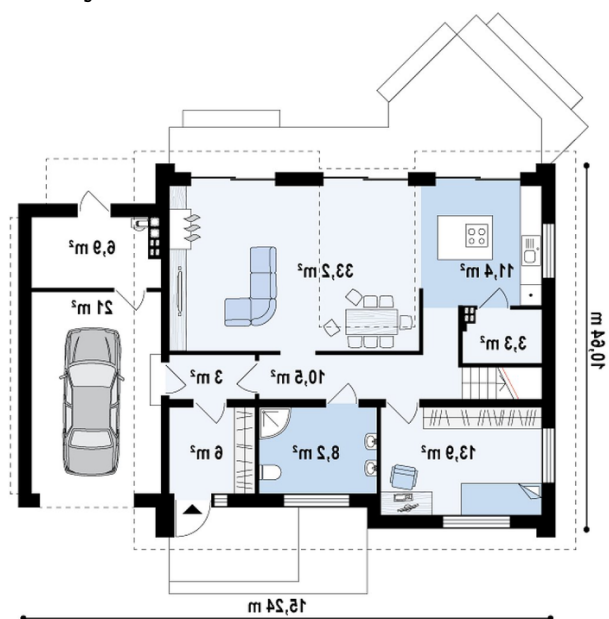
Na parterze mieści się strefa dzienna, którą tworzy dobrze doświetlony salon z jadalnią oraz częściowo zamknięta kuchnia z praktyczną spiżarnią. W salonie oraz kuchni znajdują się drzwi balkonowe prowadzące na taras. Została zaprojektowana rów...

Elewacje

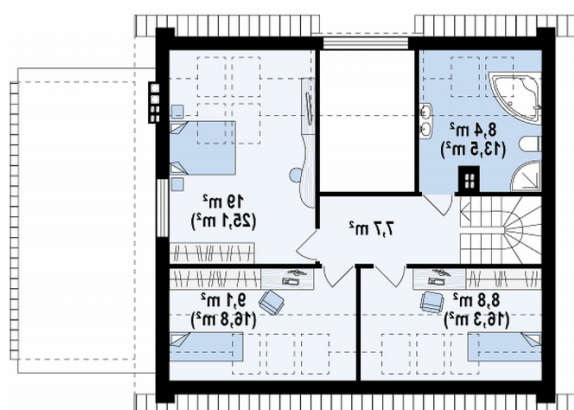


Sytuacje



Rzuty

Parter 117.50 m²

Salon+jadalnia	33.20 m ²
Pokój	14.00 m ²
Łazienka	8.20 m ²
Hol	3.00 m ²
Hol	10.50 m ²
Schowek	3.30 m ²
Kuchnia	11.40 m ²
Sień	6.00 m ²
Garaż+pom. gosp.	27.90 m ²


Poddasze 55.50 m²

Pokój	9.80 m ²
Pokój	9.50 m ²
Łazienka	8.90 m ²
Hol	7.70 m ²
Pokój	19.60 m ²