

## Podstawowe informacje



## Dane techniczne projektu

<b>Całkowita powierzchnia</b>	<b>210.37 m<sup>2</sup></b>
<b>Powierzchnia użytkowa</b>	<b>177.41 m<sup>2</sup></b>
<b>Powierzchnia zabudowy</b>	<b>140.85 m<sup>2</sup></b>
<b>Kubatura</b>	<b>825 m<sup>3</sup></b>
<b>Wymiary budynku</b>	<b>12.30 x 14.40 m</b>
<b>Kąt nachylenia</b>	<b>40°</b>
<b>Wysokość budynku</b>	<b>8.46 m</b>
<b>Wymiary działki</b>	<b>20.30 x 25.50 m</b>



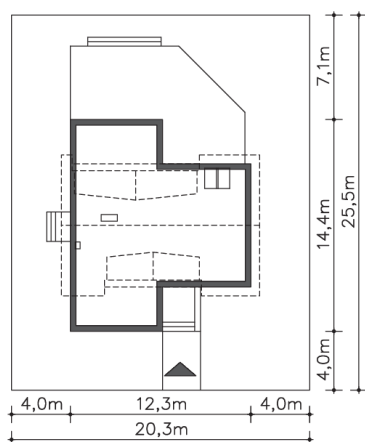
## Opis projektu

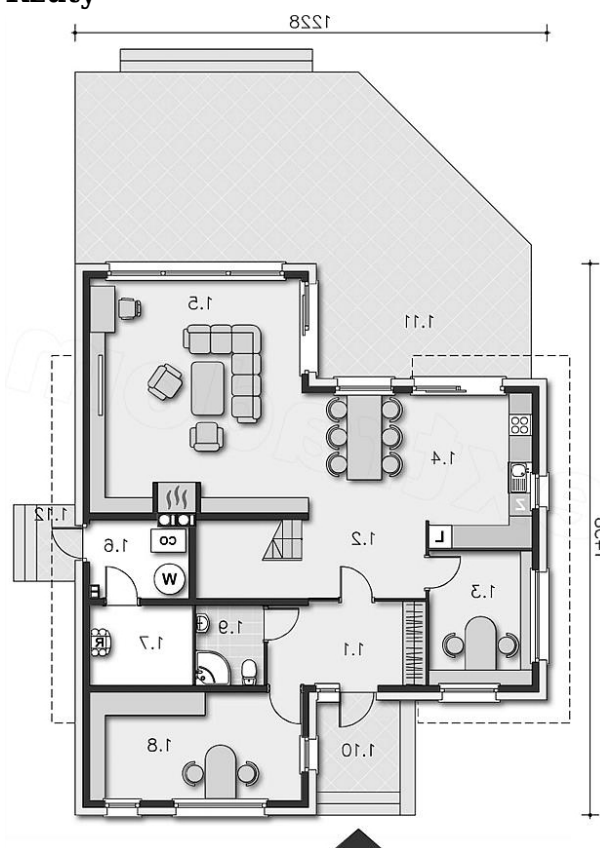
Wersja projektu DCP214, w której inaczej rozwiązano funkcję parteru - duży salon został połączony poprzez jadalnię w jedną przestrzeń z otwartą kuchnią. Na parterze zlokalizowano także dwa gabinety, łazienkę, pomieszczenie gospodarcze i kotłownię z niezależnym wyjściem na zewnątrz. Na poddaszu znajdują się trzy sypialnie, w tym jedna z własną łazienką i garderobą i jasna łazienka. Bryła domu, z prostokątnymi lukarnami i wysuniętym, przeszklonym salonem jest prosta, a jednocześnie elegancka i nowoczesna.

## Elewacje

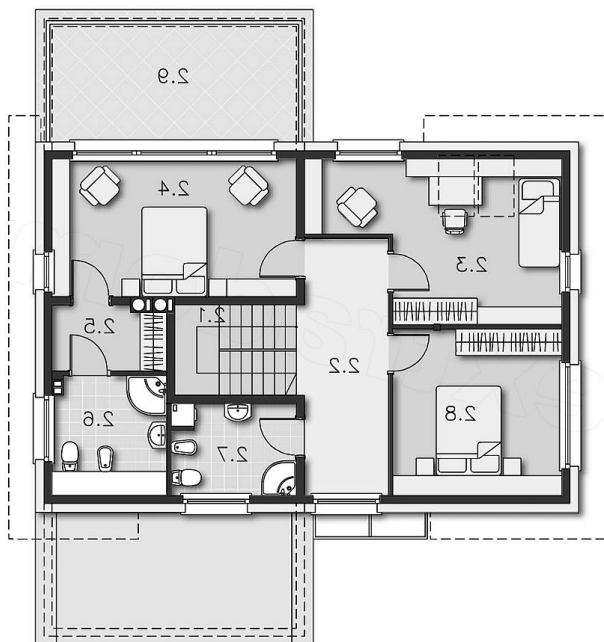


## Sytuacje



**Rzuty**

**Parter 113.05 m<sup>2</sup>**

<b>Kotłownia</b>	8.81 m <sup>2</sup>
<b>Gabinet</b>	6.43 m <sup>2</sup>
<b>Kuchnia, jadalnia</b>	66.08 m <sup>2</sup>
<b>Pokój dzienny</b>	2.00 m <sup>2</sup>
<b>Pom.pomocnicze</b>	10.00 m <sup>2</sup>
<b>Gabinet</b>	9.30 m <sup>2</sup>
<b>Łazienka</b>	21.06 m <sup>2</sup>
<b>Podest</b>	34.17 m <sup>2</sup>
<b>Taras</b>	4.98 m <sup>2</sup>
<b>Podest</b>	5.53 m <sup>2</sup>
<b>Wiatrołap</b>	15.58 m <sup>2</sup>
<b>Komunikacja</b>	3.62 m <sup>2</sup>


**Poddasze 97.32 m<sup>2</sup>**

<b>Schody</b>	6.00 m <sup>2</sup>
<b>Komunikacja</b>	10.98 m <sup>2</sup>
<b>Pokój</b>	14.97 m <sup>2</sup>
<b>Pokój</b>	17.05 m <sup>2</sup>
<b>Garderoba</b>	3.68 m <sup>2</sup>
<b>Łazienka</b>	4.94 m <sup>2</sup>
<b>Łazienka</b>	5.79 m <sup>2</sup>
<b>Pokój</b>	11.46 m <sup>2</sup>
<b>Taras</b>	15.00 m <sup>2</sup>