

Podstawowe informacje



Dane techniczne projektu

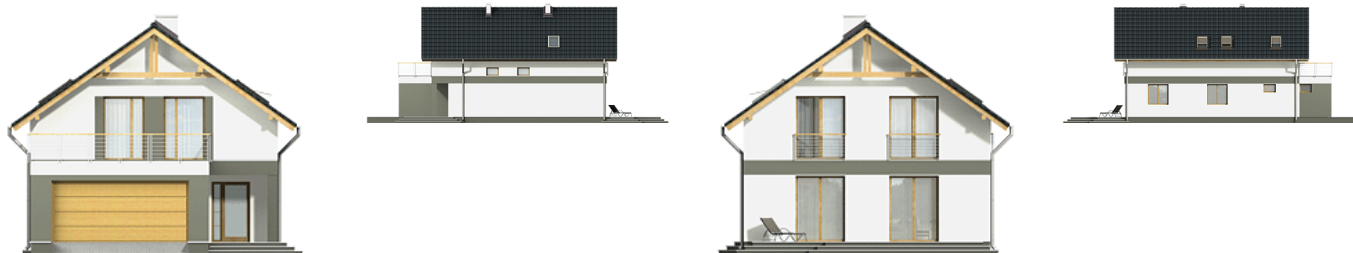
Całkowita powierzchnia	246.30 m²
Powierzchnia użytkowa	146.60 m²
Powierzchnia zabudowy	132.50 m²
Powierzchnia dachu	181.50 m²
Kubatura	538 m³
Wymiary budynku	9.10 x 15.30 m
Kąt nachylenia	35°
Wysokość budynku	8.40 m
Wymiary działki	17.10 x 23.30 m



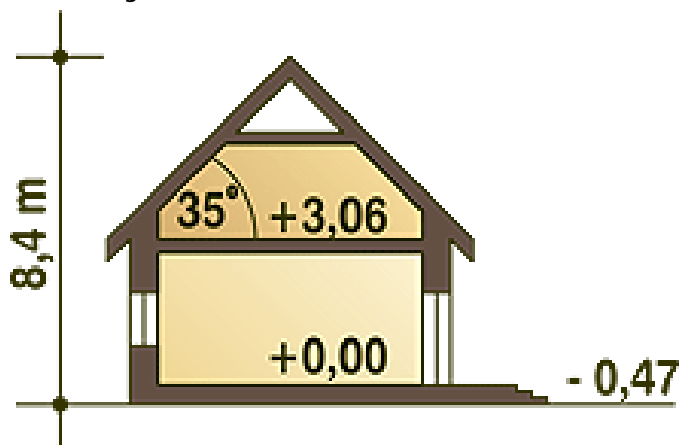
Opis projektu

Wygodny, reprezentacyjny dom piętrowy dla 5-osobowej rodziny. Prosta bryła przekryta dwuspadowym dachem, z tarasem nad garażem. Wiatrołap prowadzi do obszernego holu, w którym znajdują się schody oraz łazienka. Kuchnia dostępna przez niewielki korytarz sąsiaduje z częścią jadalną salonu, który znajduje się od strony ogrodu i posiada dwa duże wyjścia na taras. Salon jest podzielony na strefy odpoczynku (z kominkiem i TV) i spożywania posiłków. Garaż połączony jest z budynkiem przejściem przez wiatrołap. Poddasze obejmuje 3 wygodne sypialnie dla dzieci, łazienkę ogólnodostępną oraz pokój rodzic...

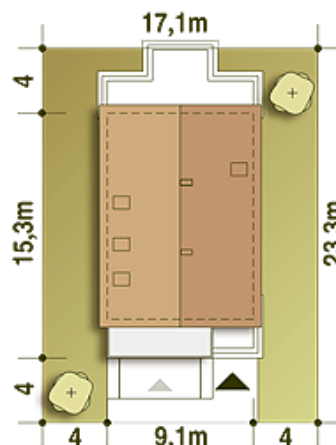
Elewacje



Przekrój



Sytuacje



Rzuty

Parter 103.40 m²

Wiatrołap	4.70 m ²
Hol	8.10 m ²
Schody	3.80 m ²
Salon	33.30 m ²
Kuchnia	10.70 m ²
Pom.gospod.+C.O.*	3.60 m ²
Łazienka	3.10 m ²
Korytarz	3.30 m ²
Garaż*	32.80 m ²


Piętro 73.90 m²

Korytarz	9.90 m ²
Sypialnia	14.70 m ²
Sypialnia	13.70 m ²
Łazienka	5.40 m ²
Łazienka	3.10 m ²
Sypialnia	15.40 m ²
Garderoba	5.20 m ²
Sypialnia	12.30 m ²