

Podstawowe informacje



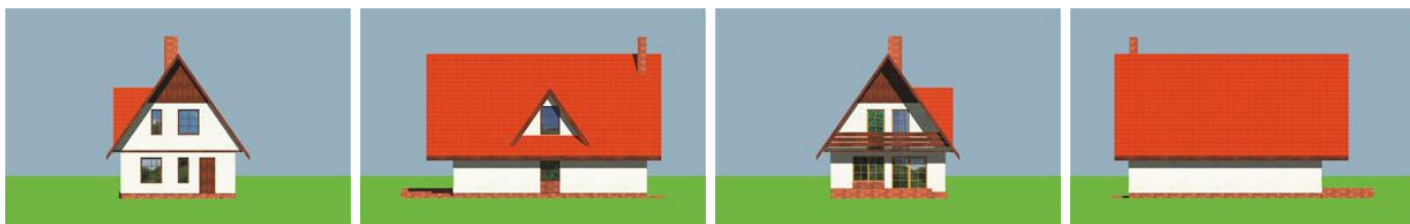
Dane techniczne projektu

Całkowita powierzchnia	120.60 m²
Powierzchnia użytkowa	95.70 m²
Powierzchnia zabudowy	71.50 m²
Kubatura	390 m³
Wymiary budynku	6.50 x 11 m
Kąt nachylenia	56°
Wysokość budynku	8.05 m
Wymiary działki	14.50 x 19.50 m

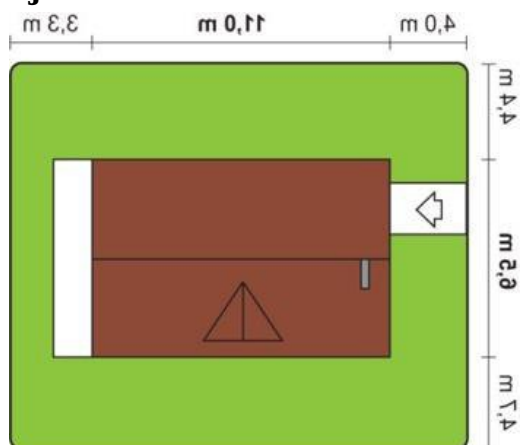
Opis projektu

Budynek jednorodzinny, wolno stojący, niepodpiwniczony, z poddaszem użytkowym. Do wyboru 2 kąty nachylenia połaci dachowych 56 lub 45 stopni (zależnie od lokalizacji inwestycji). Projekt dostępny w lustrzanym odbiciu.

Elewacje



Sytuacje



Rzuty

