

## Podstawowe informacje



## Dane techniczne projektu

<b>Całkowita powierzchnia</b>	<b>215.20 m<sup>2</sup></b>
<b>Powierzchnia użytkowa</b>	<b>182.30 m<sup>2</sup></b>
<b>Powierzchnia zabudowy</b>	<b>207.60 m<sup>2</sup></b>
<b>Kubatura</b>	<b>960 m<sup>3</sup></b>
<b>Wymiary budynku</b>	<b>15.80 x 15.30 m</b>
<b>Kąt nachylenia</b>	<b>32°</b>
<b>Wysokość budynku</b>	<b>7.42 m</b>
<b>Wymiary działki</b>	<b>23.80 x 23.20 m</b>



## Opis projektu

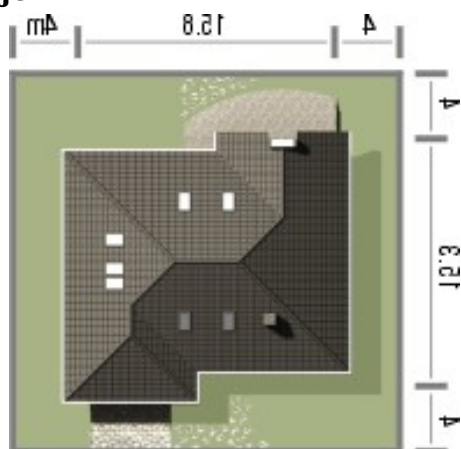
Atrakcyjny schemat funkcjonalny budynku został zamknięty w bryle o nowoczesnych detalach. Odpowiednio dobrane materiały wykończeniowe oraz kolorystyka zewnętrzna sprawiają, że dom wygląda współcześnie i będzie dobrze się prezentował w prawie każdym otoczeniu.

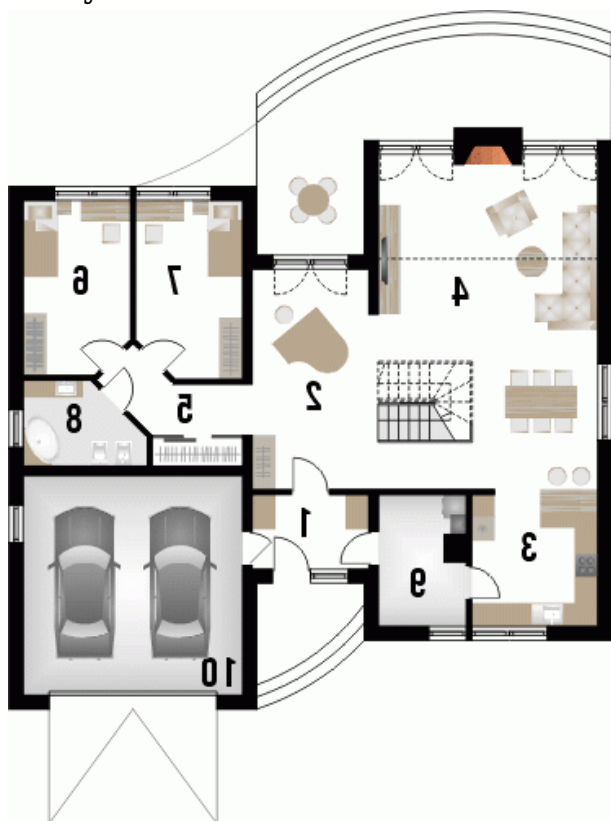
Ściany budynku zaprojektowano z betonu komórkowego lub w innej technologii w ramach adaptacji. Strop gęstożebrowy, więźba drewniana, pokrycie dachówką ceramiczną lub cementową. Inne pokrycia w ramach adaptacji. Elewacje tynkowane, elementy fasad okładane w zależności od projektu płytką klinkierową, deskami...

## Elewacje

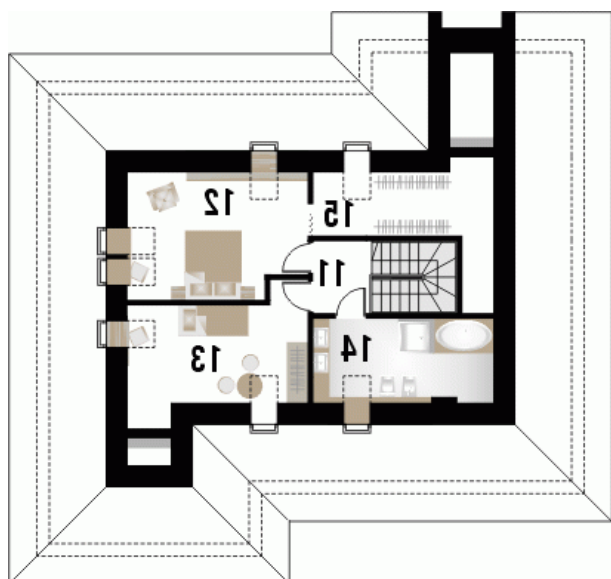


## Sytuacje



**Rzuty**

**Parter 163.90 m<sup>2</sup>**

wiatrołap	6.00 m <sup>2</sup>
garaż	33.10 m <sup>2</sup>
hall	24.30 m <sup>2</sup>
kuchnia	11.80 m <sup>2</sup>
pokój dzienny + jadalnia	42.30 m <sup>2</sup>
hall 2 + garderoba	7.40 m <sup>2</sup>
pokój	12.50 m <sup>2</sup>
pokój	12.70 m <sup>2</sup>
łazienka	6.20 m <sup>2</sup>
pom. gospodarcze	7.60 m <sup>2</sup>


**Poddasze 51.30 m<sup>2</sup>**

hall	6.20 m <sup>2</sup>
pokój	12.60 m <sup>2</sup>
pokój	15.50 m <sup>2</sup>
łazienka	9.60 m <sup>2</sup>
garderoba	7.40 m <sup>2</sup>