

Podstawowe informacje



Dane techniczne projektu

Całkowita powierzchnia	160.50 m²
Powierzchnia użytkowa	118.98 m²
Powierzchnia zabudowy	160.48 m²
Powierzchnia dachu	242.10 m²
Kubatura	545.70 m³
Wymiary budynku	15.12 x 15.12 m
Kąt nachylenia	30°
Wysokość budynku	5.82 m
Wymiary działki	22.12 x 22.12 m

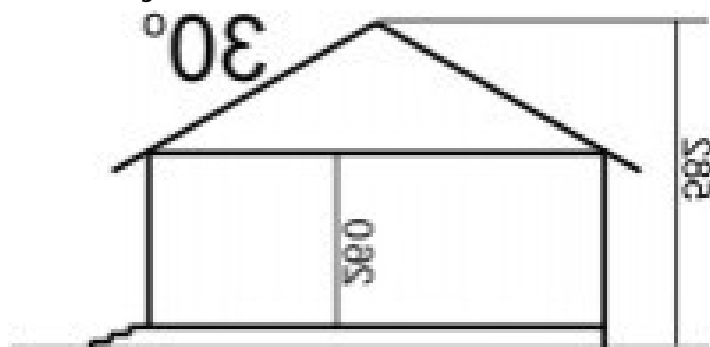
Opis projektu

Parterowy domek z przejrzystą funkcją dzienną i nocną. Polecany dla działek z wjazdem od południa. Projekt zawiera opracowania instalacji (w tym wentylacji mechanicznej z odzyskiem ciepła). Istnieje wersja murowana i w lustrzanym odbiciu.

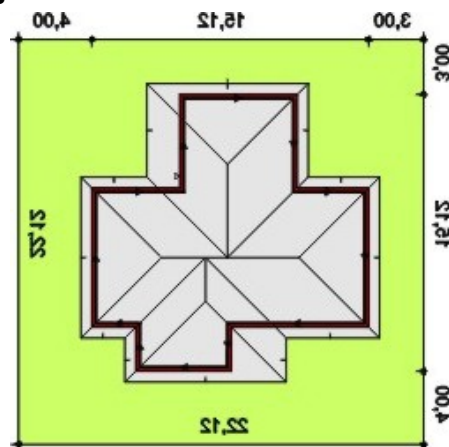
Elewacje



Przekrój



Sytuacje



Rzuty