

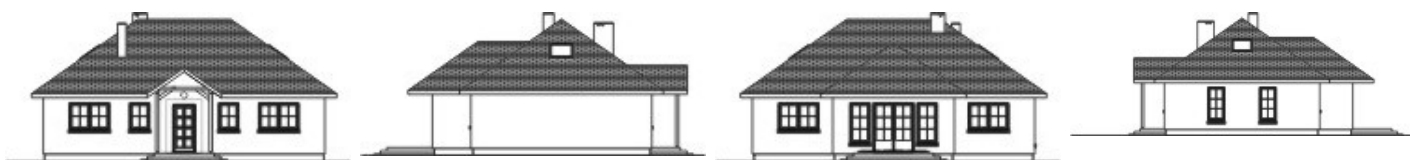
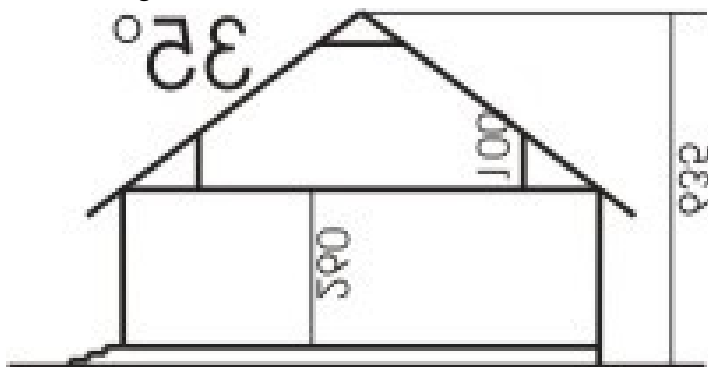
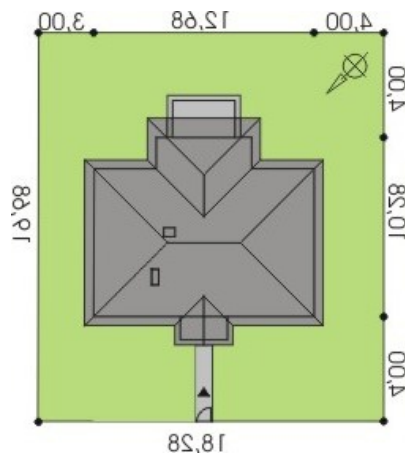
Podstawowe informacje

Dane techniczne projektu

Całkowita powierzchnia	139.90 m²
Powierzchnia użytkowa	118.40 m²
Powierzchnia zabudowy	117.40 m²
Kubatura	520 m³
Wymiary budynku	19.66 x 10.28 m
Kąt nachylenia	35°
Wymiary działki	18.28 x 12.68 m


Opis projektu

Budynek mieszkalny, jednorodzinny, wolnostojący, parterowy, z poddaszem użytkowym, niepodpiwniczony, z możliwością podpiwniczenia i dobudowania garażu. Dom przewidziany jest dla 5-osobowej rodziny. Parter tworzy część wspólną domu i zawiera: pokój dzienny, kuchnię, gabinet, łazienkę z CO i pomieszczenie gospodarcze. Część prywatna domu jest na poddaszu i zawiera dwie sypialnie i łazienkę.

Elewacje

Przekrój

Sytuacja


Rzuty

