

## Podstawowe informacje



## Dane techniczne projektu

<b>Całkowita powierzchnia</b>	<b>104.70 m<sup>2</sup></b>
<b>Powierzchnia użytkowa</b>	<b>80.88 m<sup>2</sup></b>
<b>Powierzchnia zabudowy</b>	<b>129.60 m<sup>2</sup></b>
<b>Powierzchnia dachu</b>	<b>192.10 m<sup>2</sup></b>
<b>Kubatura</b>	<b>280.80 m<sup>3</sup></b>
<b>Wymiary budynku</b>	<b>15.54 x 8.64 m</b>
<b>Kąt nachylenia</b>	<b>25°</b>
<b>Wysokość budynku</b>	<b>5.66 m</b>
<b>Wymiary działki</b>	<b>22.54 x 16.64 m</b>



## Opis projektu

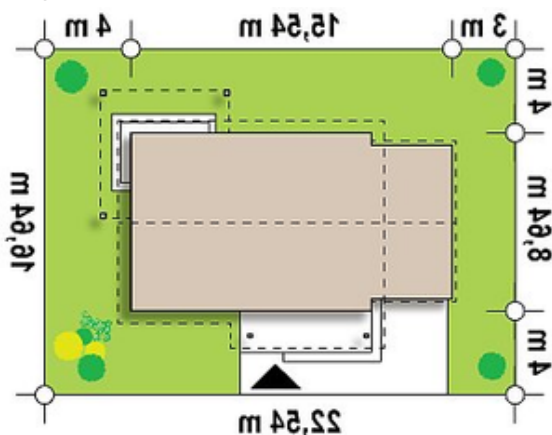
Z259 to propozycja wspaniałego domu parterowego z dwuspadowym dachem i garażem jednostanowiskowym. Wspaniale wkomponuje się w każdą, nawet niewielką działkę. Jasne barwy ścian doskonale współgrają z drewnianymi elementami elewacji i brązową dachówką.

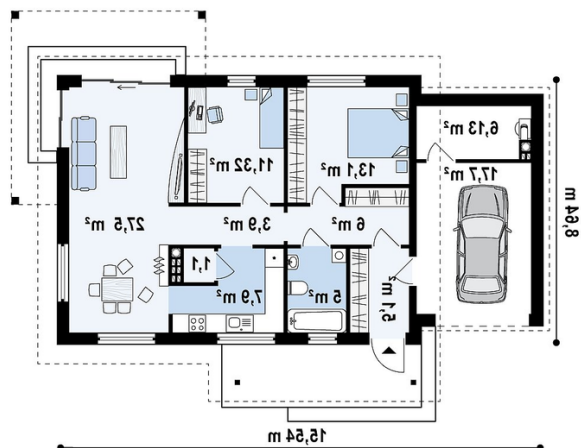
Niewątpliwą zaletą tego projektu jest obszerny, jasny salon wraz z jadalnią. Centralnie umiejscowiony kominek sprawia, że z każdego miejsca możemy się cieszyć jego widokiem. Kuchnia ma do dyspozycji własną spiżarkę. Wygodny korytarz jest łącznikiem pomiędzy poszczególnymi pomieszczeniami.

## Elewacje



## Sytuacje



**Rzuty**

**Parter 104.70 m<sup>2</sup>**

Hol	3.90 m <sup>2</sup>
Salon+jadalnia	27.50 m <sup>2</sup>
Łazienka	5.10 m <sup>2</sup>
Sień	5.10 m <sup>2</sup>
Hol	6.00 m <sup>2</sup>
Kuchnia	7.90 m <sup>2</sup>
Pokój	13.10 m <sup>2</sup>
Pokój	11.30 m <sup>2</sup>
Garaż+pom. gosp.	23.70 m <sup>2</sup>
Spizarka	1.10 m <sup>2</sup>