

Podstawowe informacje



Dane techniczne projektu

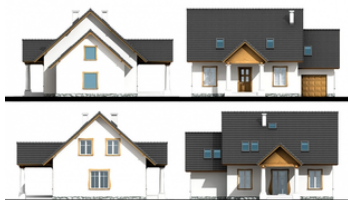
Powierzchnia użytkowa	125.94 m²
Powierzchnia zabudowy	113.77 m²
Kubatura	515 m³
Wymiary budynku	13.65 x 8.95 m
Kąt nachylenia	42°
Wysokość budynku	8.45 m
Wymiary działki	20.65 x 21.95 m

Opis projektu

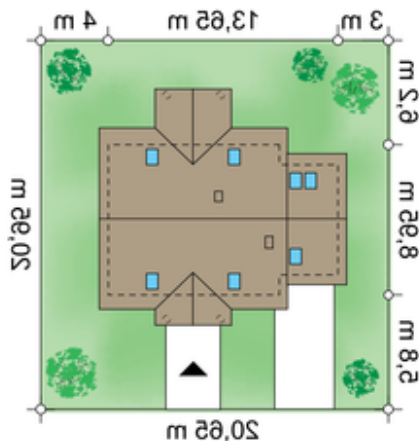
Sielanka to malowniczy domek z przytulnym gankiem, nad którym góruje śmiało zarysowany dach. Ten tradycyjny dom przywołuje klimat wiejskiego siedliska zanurzonego w zieleni i kwiatach. Jest uosobieniem ciepłego, bezpiecznego domu. Sielanka to mały i prosty dom dla 4-5 osobowej rodziny. Dzięki prostej konstrukcji i niewielkim gabarytom jest ekonomiczny w budowie.

Architekt projektujący Sielankę zdając sobie sprawę z niewielkich gabarytów zdecydował się postawić na otwarty układ pomieszczeń parteru. Daje to użytkownikom wrażenie dużej przestrzeni na małe...

Elewacje



Sytuacje



Rzuty