

Podstawowe informacje



Dane techniczne projektu

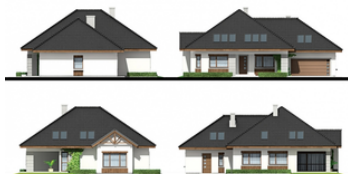
Powierzchnia użytkowa	142.83 m ²
Powierzchnia zabudowy	225.18 m ²
Kubatura	704.81 m ³
Wymiary budynku	19.25 x 15.45 m
Kąt nachylenia	35°
Wysokość budynku	8.52 m
Wymiary działki	26.25 x 24.45 m

Opis projektu

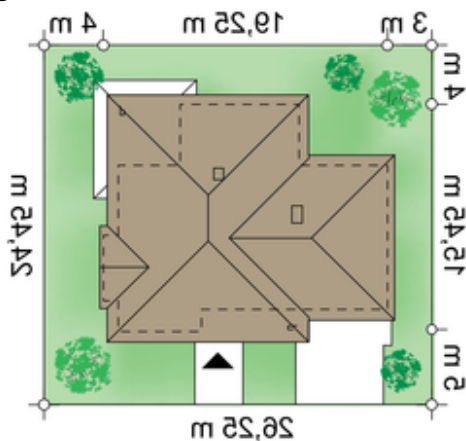
Maciejka to typowy podmiejski bungalow, czyli parterowy dom z podcieniami i tarasami. Jest to średniej wielkości, wytworny dom o wdzięcznej formie i wyważonych proporcjach. Architektura Maciejki to połączenie klasyki z odrobiną nowoczesności. Bardzo ciekawym elementem bryły Maciejki jest właśnie duży, zadaszony taras. Taras i duże przeszklenia salonu zapraszające ogród do środka.

Wnętrze Maciejki otwiera przed nami interesujące i nowoczesne przestrzenie. Jej wnętrze to kwintesencja wygody i praktyczności. Dom podzielony został na dwie strefy. Strefę wypoczynkową i dzienn...

Elewacje



Sytuacje



Rzuty