

## Podstawowe informacje



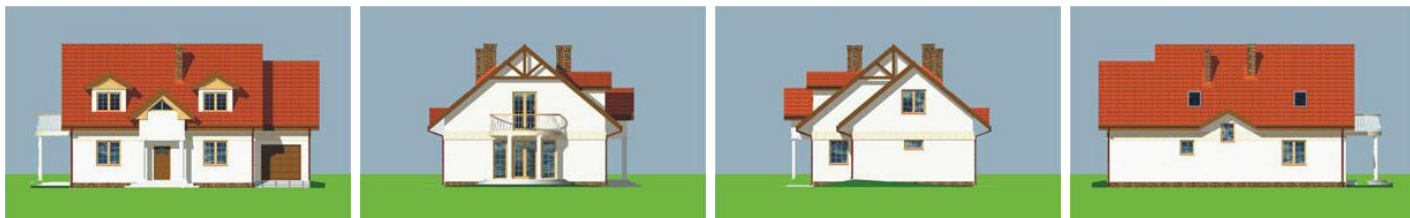
## Dane techniczne projektu

<b>Całkowita powierzchnia</b>	<b>233.40 m<sup>2</sup></b>
<b>Powierzchnia użytkowa</b>	<b>172.10 m<sup>2</sup></b>
<b>Powierzchnia zabudowy</b>	<b>132.70 m<sup>2</sup></b>
<b>Powierzchnia dachu</b>	<b>228.50 m<sup>2</sup></b>
<b>Kubatura</b>	<b>822 m<sup>3</sup></b>
<b>Wymiary budynku</b>	<b>14.20 x 9.60 m</b>
<b>Kąt nachylenia</b>	<b>40°</b>
<b>Wysokość budynku</b>	<b>8.52 m</b>
<b>Wymiary działki</b>	<b>23.22 x 18.88 m</b>

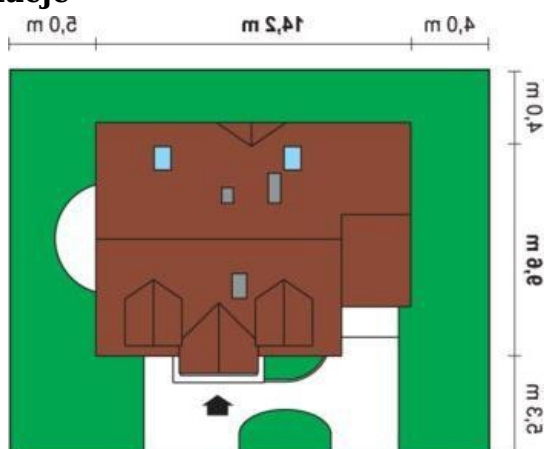
## Opis projektu

Ten wygodny, jednorodzinny dom dla 4-5-osobowej rodziny, dzięki zwartej bryle, przemyślanym proporcjom nie wymaga dużo przestrzeni, aby stać się ozdobą na działce. W parterze część kuchenna rozdzielona jest od części jadalniano-wypoczynkowej, z której w razie potrzeby można wydzielić również gabinet. Dom posiada wiele udogodnień, jak spiżarnia w kuchni, pralnia z suszarnią na poddaszu czy schowek pod schodami.

## Elewacje



## Sytuacje



**Rzuty**
