

Podstawowe informacje



Dane techniczne projektu

| | |
|-------------------------------|-----------------------------|
| Całkowita powierzchnia | 236.98 m² |
| Powierzchnia użytkowa | 208.86 m² |
| Powierzchnia zabudowy | 165.89 m² |
| Kubatura | 1 m³ |
| Wymiary budynku | 14.20 x 13.20 m |
| Kąt nachylenia | 40° |
| Wysokość budynku | 8.79 m |
| Wymiary działki | 22.20 x 23 m |



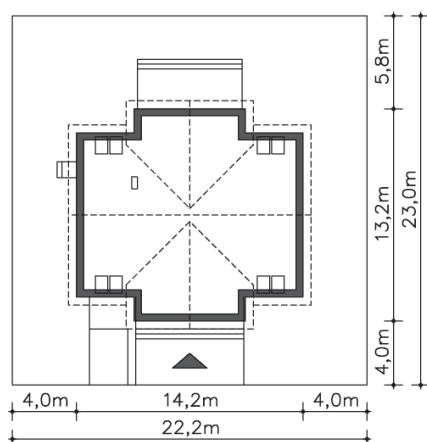
Opis projektu

Wygodny dom energooszczędny dla dużej rodziny. 6 sypialni, przestronny salon z kominkiem, duża kuchnia, 3 łazienki i osobna pralnia to gwarancja komfortu użytkowania dla kilku mieszkańców. Duże przeszkłone drzwi w salonie prowadzą na taras. Dzięki takiemu zabiegowi wewnątrz jest nie tylko doskonale doświetlone, ale mieszkańcy mają ogród niemal na wyciągnięcie ręki. Wyraźny podział na część dzienną - parter i nocną - poddasze sprawia, że w zależności od potrzeby można wspólnie spędzać czas w salonie lub znaleźć cichy azyl w jednej z przytulnych sypialni na pod...

Elewacje



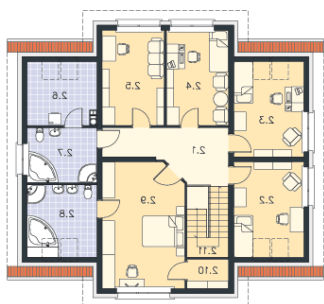
Sytuacje



Rzuty

Parter 106.17 m²

| | |
|----------------------|----------------------|
| Łazienka | 7.97 m ² |
| Pokój dzienny | 4.13 m ² |
| Kotłownia | 5.46 m ² |
| Garaż | 16.32 m ² |
| Pom.gosp. | 0.90 m ² |
| Garderoba | 10.26 m ² |
| Podest | 15.08 m ² |
| Taras | 15.08 m ² |
| Podest | 36.36 m ² |
| Wiatrołap | 9.67 m ² |
| Komunikacja | 20.07 m ² |
| Kuchnia | 4.33 m ² |
| Pokój | 3.29 m ² |


Poddasze 130.81 m²

| | |
|------------------|----------------------|
| Hall | 12.05 m ² |
| Garderoba | 2.60 m ² |
| Schody | 5.44 m ² |
| Pokój | 10.75 m ² |
| Pokój | 10.75 m ² |
| Pokój | 13.16 m ² |
| Pokój | 13.16 m ² |
| Pralnia | 5.53 m ² |
| Łazienka | 8.79 m ² |
| Łazienka | 7.13 m ² |
| Pokój | 23.00 m ² |