

Podstawowe informacje



Dane techniczne projektu

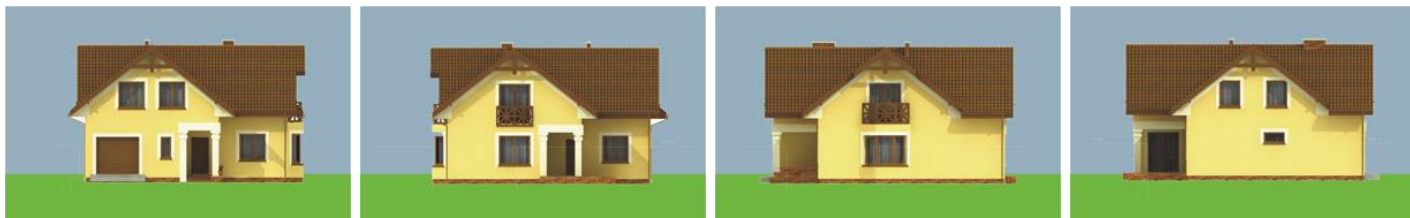
Całkowita powierzchnia	229.10 m²
Powierzchnia użytkowa	165.10 m²
Powierzchnia zabudowy	133.40 m²
Powierzchnia dachu	211.30 m²
Kubatura	835 m³
Wymiary budynku	11.61 x 13.23 m
Kąt nachylenia	38°
Wysokość budynku	7.81 m
Wymiary działki	19.61 x 23.23 m



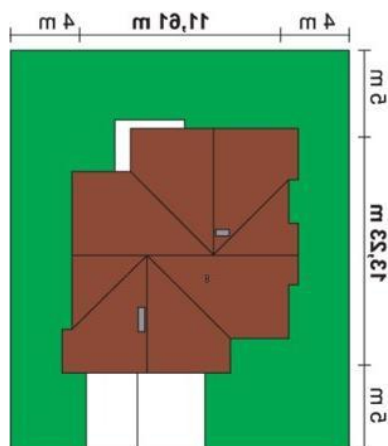
Opis projektu

Dom parterowy z użytkowym poddaszem przeznaczony jest dla 4-5-osobowej rodziny. Jak w każdym z naszych projekcie, maksymalnie wykorzystaliśmy tu powierzchnię czynną domu. Wchodząc podcieniem do domu, przez wygodny wiatrołap przechodzimy do hallu lub garażu i pomieszczenia technicznego. Z centralnie usytuowanego hallu możemy przejść do: kuchni, jadalni z wykuszem, łazienki oraz pokoju dziennego z kominkiem i zadaszonym tarasem. Znajdujący się w ustronnym miejscu gabinet z widokiem na ogród, będzie doskonałym miejscem do pracy i relaksu. Dodatkowe schowki pod schodami, dostępne zar&oac...

Elewacje



Sytuacje



Rzuty
