

Podstawowe informacje



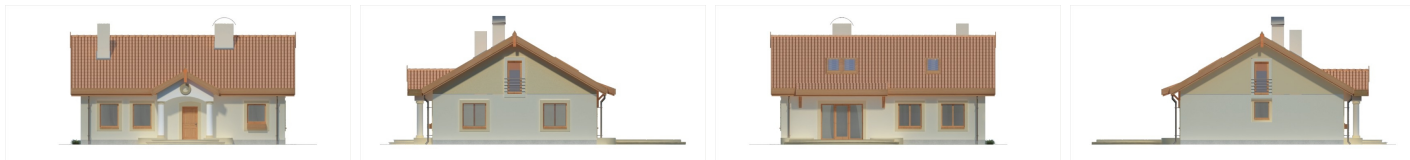
Dane techniczne projektu

| | |
|------------------------------|-----------------------------|
| Powierzchnia użytkowa | 100 m² |
| Powierzchnia zabudowy | 184.90 m² |
| Powierzchnia dachu | 259.10 m² |
| Kąt nachylenia | 30° |
| Wysokość budynku | 6.70 m |
| Wymiary działki | 25.70 x 0 m |

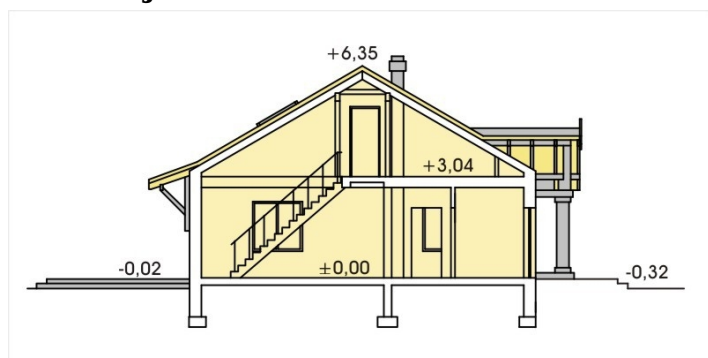
Opis projektu

Niedrogi dom w cenie mieszkania. Powierzchnia do 100 m² kwalifikuje go do rządowego programu dopłat lub zwrotu podatku VAT "Mieszkanie dla Młodych". Parter to pokój dzienny z kuchnią i trzema sypialniami. Ewentualne poddasze można zagospodarować jako dwie sypialnie z łazienką. Projekt występuje w wersji z pojedynczym garażem lub bez garażu. Możliwa wersja z kotłownią na paliwo stałe. Każda z wersji posiada opcjonalne zadaszenie nad wyjściem tarasowym dołączone do projektu.

Elewacje



Przekrój



Sytuacje

