

Podstawowe informacje



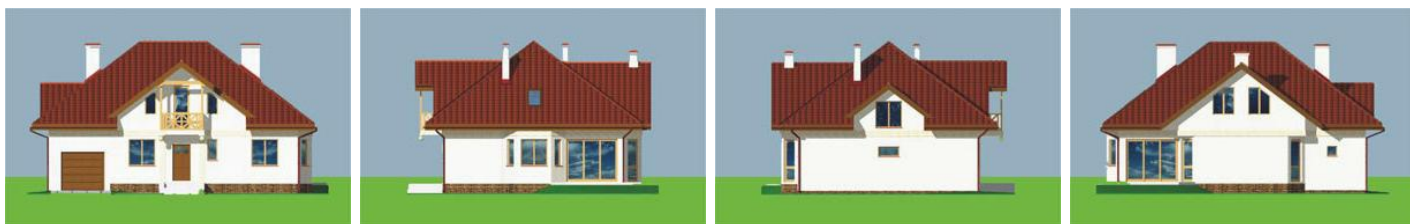
Dane techniczne projektu

Całkowita powierzchnia	248.20 m²
Powierzchnia użytkowa	188.60 m²
Powierzchnia zabudowy	148.20 m²
Powierzchnia dachu	233.50 m²
Kubatura	885 m³
Wymiary budynku	14.40 x 10.90 m
Kąt nachylenia	37°
Wysokość budynku	8.33 m
Wymiary działki	22.38 x 19.91 m

Opis projektu

Dom jednorodzinny, wolno stojący, niepodpiwniczony, zamknięty w jednej bryle. Bogaty program użytkowy można zmieniać w zależności od potrzeb użytkowników (np. garderoba nad kotłownią może stać się drugą łazienką na poddaszu). Przeszklona oranżeria, zapewniająca zieleń przez cały rok, latem po rozsunięciu zewnętrznych okien balonowych staje się otwartym tarasem.

Elewacje



Sytuacje

