

Podstawowe informacje



Dane techniczne projektu

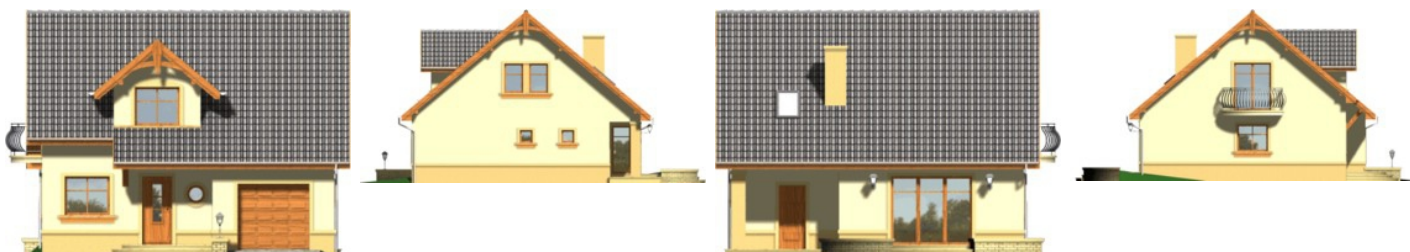
Całkowita powierzchnia	128.60 m²
Powierzchnia użytkowa	106.80 m²
Powierzchnia zabudowy	102.50 m²
Wymiary budynku	9.80 x 11.10 m
Kąt nachylenia	40°
Wysokość budynku	8.32 m
Wymiary działki	17.80 x 19.10 m

Opis projektu

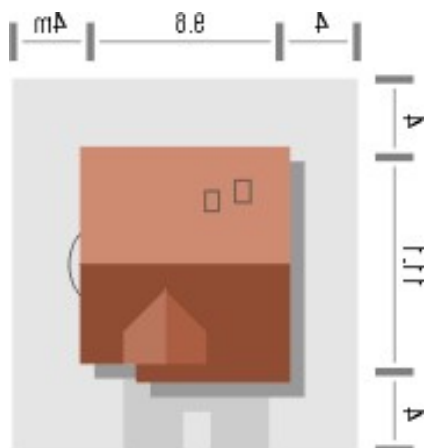
Budynek niepodpiwniczony piętrowy z wbudowanym garażem. Na parterze strefa dzienna składająca się z pokoju dziennego, kuchni oraz wc. Za garażem ulokowano pomieszczenie gospodarcze z osobnym wejściem od zewnątrz. Na poddaszu znajdują się trzy pokoje, w tym jeden z garderobą oraz łazienka (powierzchnie poddasza liczono od wysokości 1.9m). Dokumentacja dostępna również w odbiciu lustrzanym oraz jako segment bliźniaczy.

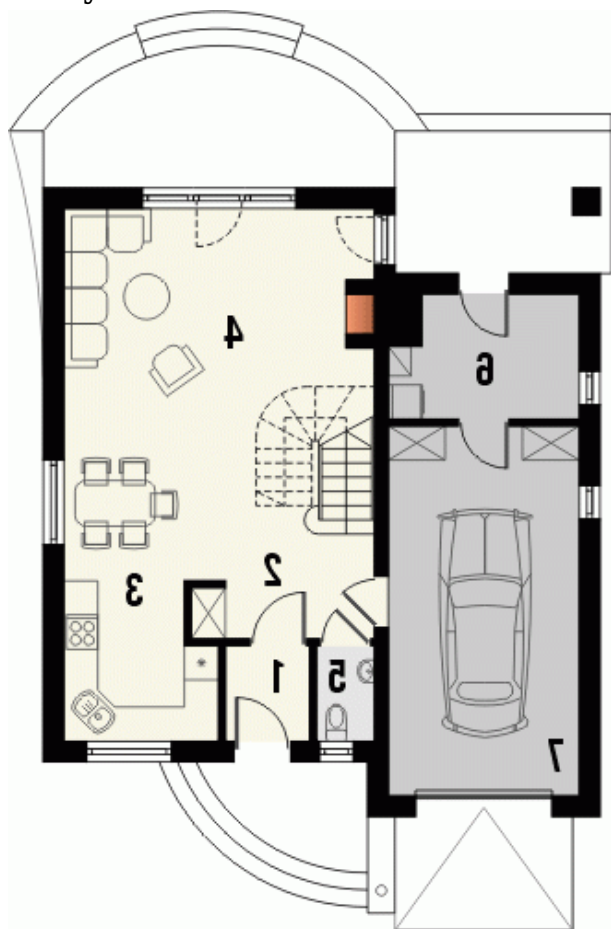
Klasyczny dom z dachem dwuspadowym z garażem w bryle budynku. Od frontu widoczne jest osłonięte przedłużoną połącją dachu wejście i atrakcyjna lukarna o...

Elewacje

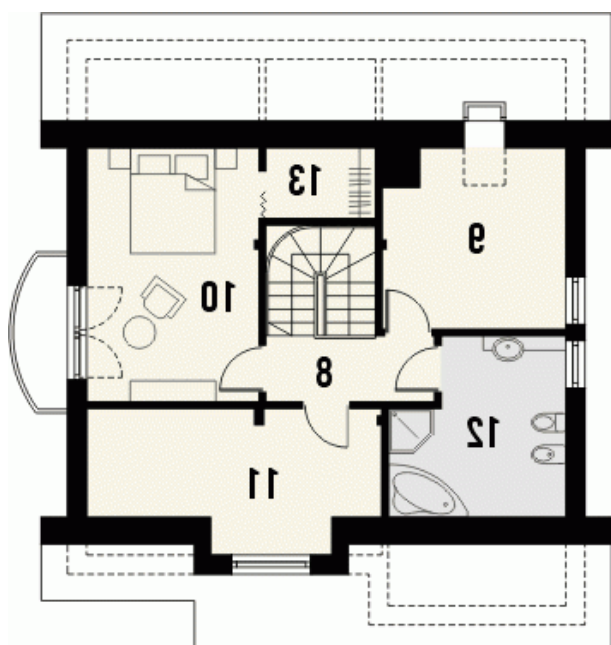


Sytuacje



Rzuty

Parter 76.40 m²

Wiatrołap	2.50 m ²
Hall	5.90 m ²
Kuchnia z jadalnią	12.80 m ²
Salon	24.90 m ²
WC	1.70 m ²
Pom.gospodarcze	6.80 m ²
Garaż	21.80 m ²


Poddasze 52.20 m²

Pokój	14.10 m ²
Pokój	11.50 m ²
Łazienka	8.50 m ²
Garderoba	1.80 m ²
Hall	6.20 m ²
Pokój	10.10 m ²