

Podstawowe informacje



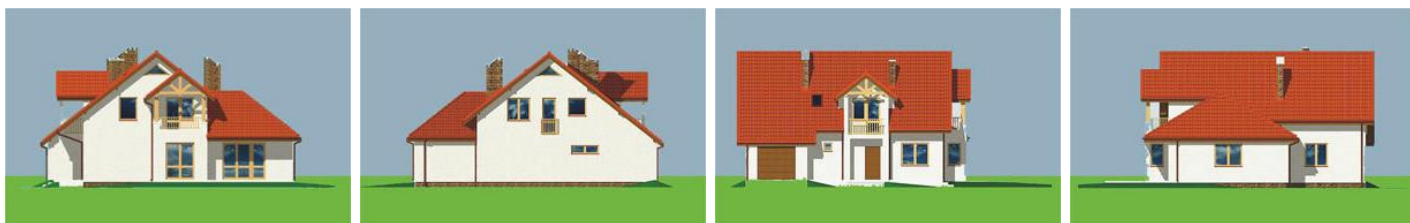
Dane techniczne projektu

Całkowita powierzchnia	253.50 m²
Powierzchnia użytkowa	173.90 m²
Powierzchnia zabudowy	156.40 m²
Powierzchnia dachu	267.70 m²
Kubatura	828 m³
Wymiary budynku	13.88 x 15.28 m
Kąt nachylenia	38°
Wysokość budynku	8.28 m
Wymiary działki	22.88 x 24.28 m

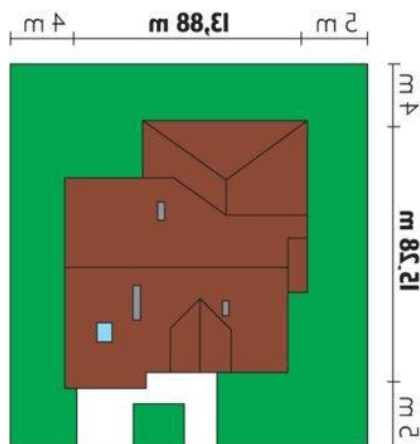
Opis projektu

Dom jednorodzinny, niepodpiwniczony z użytkowym poddaszem. Obszerny pokój dzienny z otwartą przestrzenią pod samą połąć dachu (kąt 30°) podkreśla wypoczynkowy charakter tej części domu. Na poddaszu znajdujemy trzy sypialnie oraz dwie łazienki stwarzające pełny komfort dla domowników. Dach nachylony nad główną częścią pod kątem 39° oparty jest na wyższych ściankach (150 cm do skosu), dzięki czemu straty powierzchni są minimalne (niecałe 8%). Nad użytkowym poddaszem możemy wygospodarować strych doświetlony szczytowymi okienkami.

Elewacje



Sytuacje



Rzuty
