

Podstawowe informacje



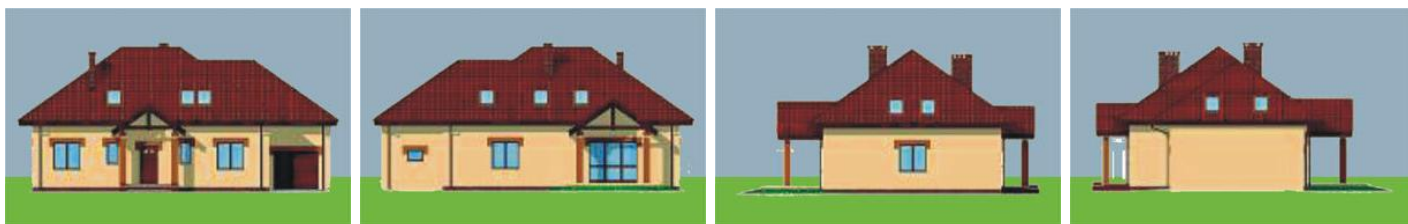
Dane techniczne projektu

Całkowita powierzchnia	261.40 m²
Powierzchnia użytkowa	197.90 m²
Powierzchnia zabudowy	171.10 m²
Powierzchnia dachu	262.80 m²
Kubatura	880 m³
Wymiary budynku	16.55 x 9.95 m
Kąt nachylenia	35°
Wysokość budynku	8.05 m
Wymiary działki	23.65 x 19.95 m

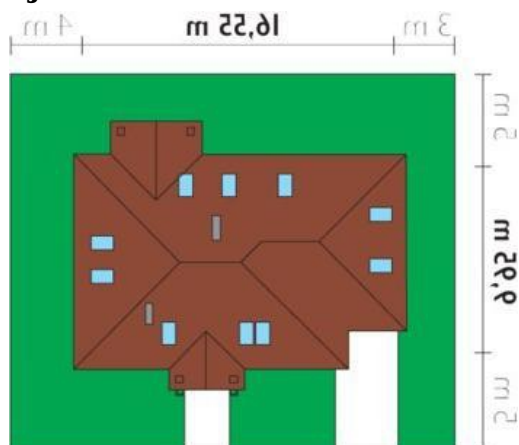
Opis projektu

Kolejna wersja popularnego domu typu BETA skierowana głównie do rodzin rozwojowych, choć nie tylko. Budowę można etapować realizując na początku parter a poddasze przeznaczyć na strych. Wszystkie niezbędne pomieszczenia rozplanowane są na parterze. Przylegający garaż można połączyć z domem korytarzem, który obecnie zajmuje schowek pod schodami.

Elewacje



Sytuacje



Rzuty
