

## Podstawowe informacje



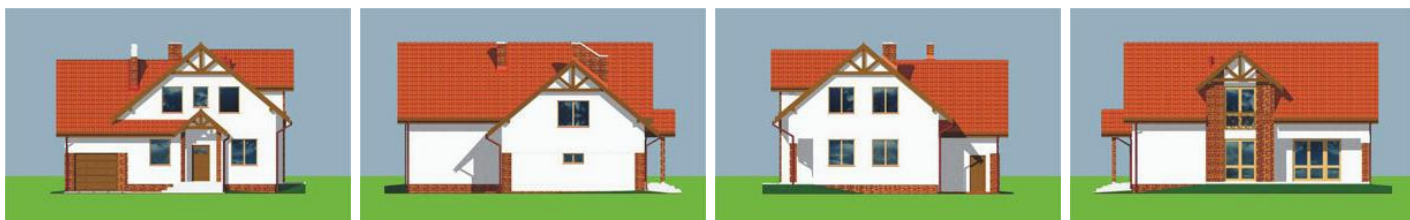
## Dane techniczne projektu

<b>Całkowita powierzchnia</b>	<b>253.60 m<sup>2</sup></b>
<b>Powierzchnia użytkowa</b>	<b>173.60 m<sup>2</sup></b>
<b>Powierzchnia zabudowy</b>	<b>137.30 m<sup>2</sup></b>
<b>Powierzchnia dachu</b>	<b>230.90 m<sup>2</sup></b>
<b>Kubatura</b>	<b>862 m<sup>3</sup></b>
<b>Wymiary budynku</b>	<b>12 x 13 m</b>
<b>Kąt nachylenia</b>	<b>40°</b>
<b>Wysokość budynku</b>	<b>8.28 m</b>
<b>Wymiary działki</b>	<b>20.04 x 22.04 m</b>

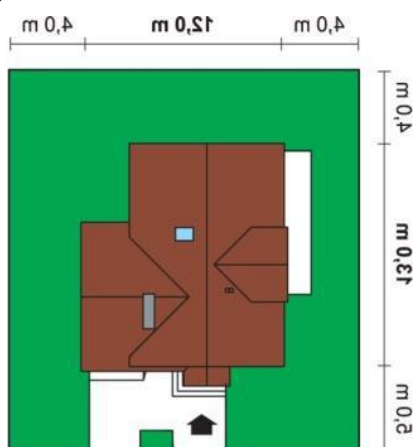
## Opis projektu

Dom jednorodzinny, wolno stojący, z użytkowym poddaszem i wbudowanym garażem. Przeznaczony jest dla 4-5-osobowej rodziny. Na parterze funkcjonalnie rozmieszczone, wygodne pomieszczenia nadają tej części domu reprezentacyjny charakter. Na poddaszu znajdują się: wypoczynkowy hall, trzy sypialnie z łazienką oraz dodatkowy pokój z garderobą nad garażem. W ofercie dostępne są wersje z podpiwniczeniem lub podwójnym garażem.

## Elewacje



## Sytuacje



**Rzuty**
