

## Podstawowe informacje



## Dane techniczne projektu

<b>Całkowita powierzchnia</b>	<b>138.80 m<sup>2</sup></b>
<b>Powierzchnia użytkowa</b>	<b>119.50 m<sup>2</sup></b>
<b>Powierzchnia zabudowy</b>	<b>104.70 m<sup>2</sup></b>
<b>Kubatura</b>	<b>569 m<sup>3</sup></b>
<b>Wymiary budynku</b>	<b>10.70 x 11.30 m</b>
<b>Kąt nachylenia</b>	<b>40°</b>
<b>Wysokość budynku</b>	<b>8.43 m</b>
<b>Wymiary działki</b>	<b>18.70 x 19.30 m</b>



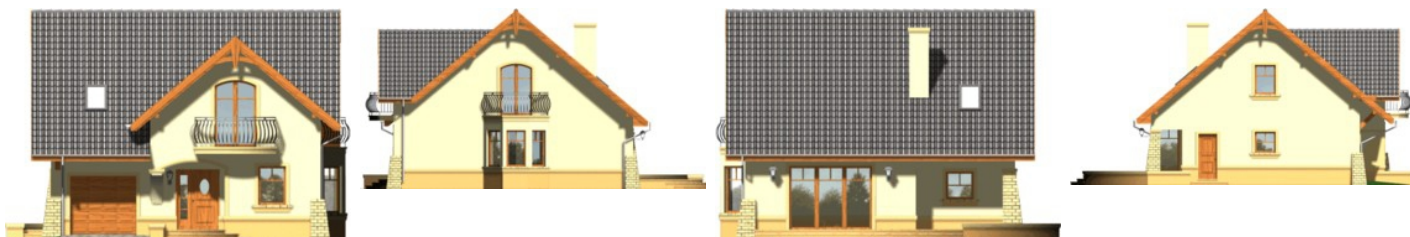
## Opis projektu

Budynek niepodpiwniczony piętrowy z garażem. Na parterze zaprojektowano pokój dzienny z jadalnią i kuchnię ze spiżarką oraz pom. gospodarcze i wc. Na poddaszu znajdują się trzy pokoje w tym jeden z dużym łukowym oknem oraz łazienka (powierzchnie poddasza liczone od wysokości 1.9m). Dokumentacja dostępna również w odbiciu lustrzanym.

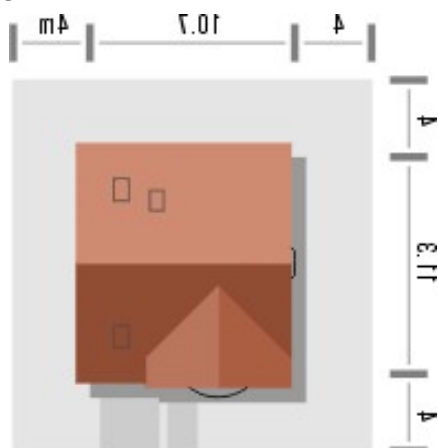
Klasyczny dom z dachem dwuspadowym z garażem w bryle budynku. Front budynku przykuwa uwagę reprezentacyjnym wejściem i atrakcyjnym balkonem z sypialni na poddaszu. Od strony ogrodu do budynku przylega częściowo zadaszony taras.

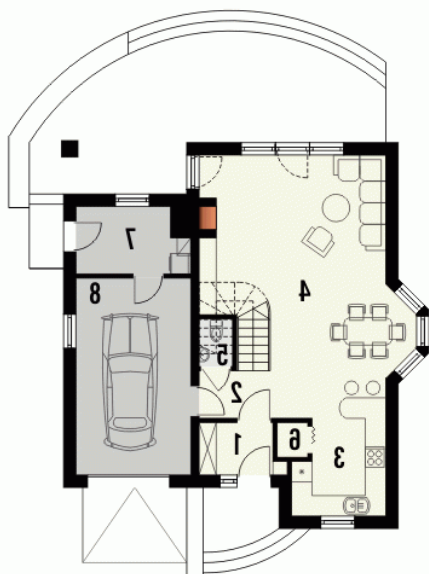
Ścia...

## Elewacje

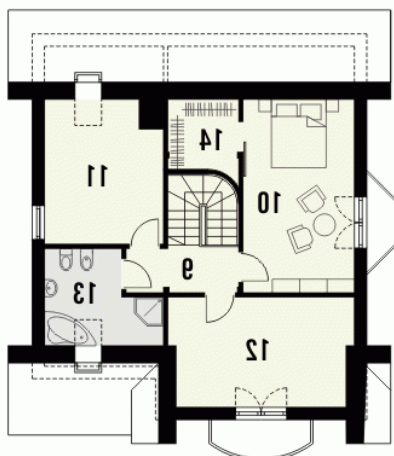


## Sytuacje



**Rzuty**

**Parter 80.10 m<sup>2</sup>**

Wiatrołap	3.50 m <sup>2</sup>
Hall	4.30 m <sup>2</sup>
Kuchnia	9.60 m <sup>2</sup>
Salon z jadalnią	35.10 m <sup>2</sup>
WC	1.30 m <sup>2</sup>
Spizarka	0.90 m <sup>2</sup>
Pom.gospodarcze	6.10 m <sup>2</sup>
Garaż	19.30 m <sup>2</sup>


**Poddasze 58.70 m<sup>2</sup>**

Pokój	17.30 m <sup>2</sup>
Pokój	13.10 m <sup>2</sup>
Pokój	13.10 m <sup>2</sup>
Łazienka	7.00 m <sup>2</sup>
Garderoba	3.70 m <sup>2</sup>
Hall	4.50 m <sup>2</sup>