

Podstawowe informacje



Dane techniczne projektu

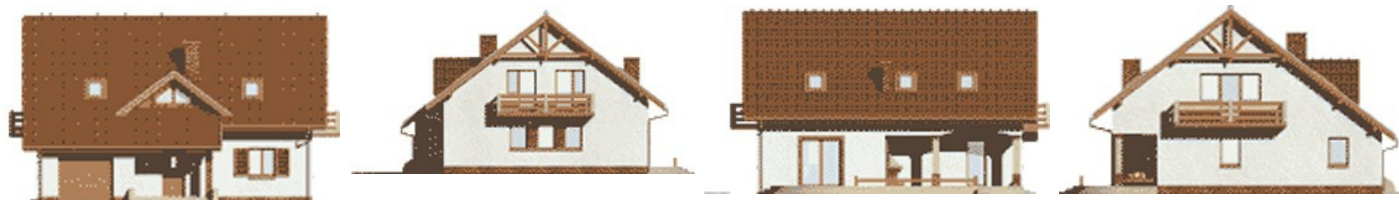
Całkowita powierzchnia	246 m²
Powierzchnia użytkowa	145.50 m²
Powierzchnia zabudowy	137.80 m²
Powierzchnia dachu	212.70 m²
Kubatura	846 m³
Wymiary budynku	12 x 12 m
Kąt nachylenia	37°
Wysokość budynku	8.20 m
Wymiary działki	20 x 22.10 m



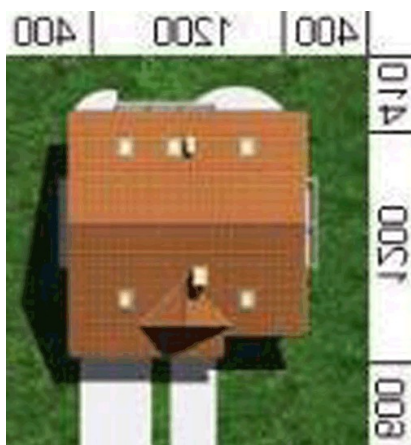
Opis projektu

W budynku zaprojektowano dwie strefy: dzienną (parter), w skład której wchodzi - wiatrołap; hall; łazienka; kuchnia; salon; pokój i garaż; oraz strefę nocną (poddasze), w której znajdują się trzy sypialnie; dwie garderoby i łazienka.

Elewacje



Sytuacje



Rzuty**Parter 92.90 m²**

Wiatrołap	5.40 m ²
Hall+schody	14.70 m ²
Łazienka	3.60 m ²
Kuchnia	12.10 m ²
Salon	26.20 m ²
Pokój	11.10 m ²
Garaż	18.60 m ²
Schówek	1.20 m ²

**Poddasze 96.70 m²**

Hall	6.90 m ²
Sypialnia	17.50 m ²
Garderoba	1.70 m ²
Sypialnia	15.10 m ²
Łazienka	10.20 m ²
Sypialnia	18.50 m ²
Garderoba	2.50 m ²