

Podstawowe informacje



Dane techniczne projektu

| | |
|-----------------------|-----------------------|
| Powierzchnia użytkowa | 139.79 m ² |
| Powierzchnia zabudowy | 124.82 m ² |
| Kubatura | 581.01 m ³ |
| Wymiary budynku | 12.05 x 11.60 m |
| Kąt nachylenia | 42° |
| Wysokość budynku | 9.36 m |
| Wymiary działki | 20.05 x 20.60 m |

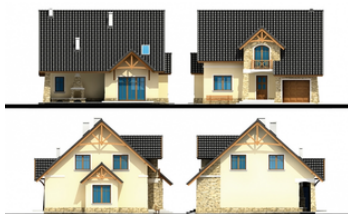
Opis projektu

Projekt bezpretensjonalnego, kompaktowego domu, bardzo funkcjonalnego i cieszącego wzrok ładnymi proporcjami. Od frontu gustowne, centralnie umieszczone wejście z podcieniem, podkreślone lukarną.

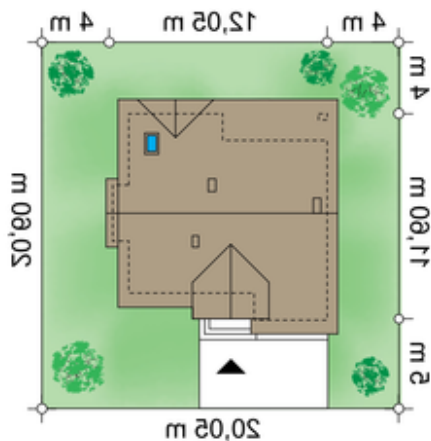
Z przeciwnej strony, od ogrodu, długi podcień zapewniający schronienie przed promieniami słońca i deszczem. W bocznej elewacji sympatyczny wykusz z dwuspadowym daszkiem, nadający jej "uśmiechnięty" wygląd.

Parter jest czytelnie podzielony na część mieszkalną i gospodarczą rozdzielone traktem komunikacyjnym z dużym przedsionkiem i holom. Zaletą jest kuchnia posiad...

Elewacje



Sytuacje



Rzuty