

Podstawowe informacje



Dane techniczne projektu

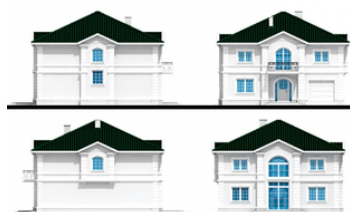
Powierzchnia użytkowa	207.65 m ²
Powierzchnia zabudowy	147.63 m ²
Kubatura	903.80 m ³
Wymiary budynku	12.71 x 12.71 m
Kąt nachylenia	25°
Wysokość budynku	9.43 m
Wymiary działki	20.71 x 21.71 m

Opis projektu

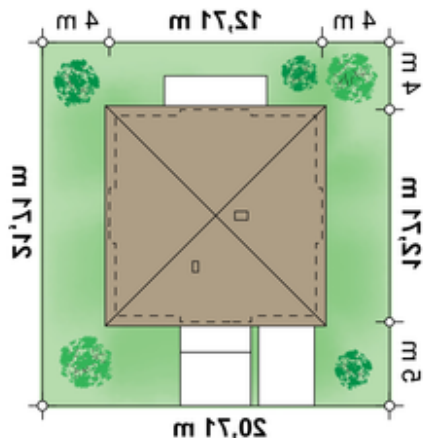
Projekt domu piętrowego z garażem jedno stanowiskowym mieszczącym się w bryle o niewielkiej szerokości. Mała miejska willa wraca do łask w nowych szatach. Dom piętrowy posiada bowiem niezaprzeczalne zalety. Przede wszystkim pełnowymiarowe pomieszczenia na piętrze, w odróżnieniu od domów z użytkowym poddaszem. Poza tym dobrze wpisuje się w krajobraz, zwłaszcza miejskich lub podmiejskich dzielnic.

W projekcie domu "Ambasador" z pozoru prosta bryła charakteryzuje się wyrafinowaniem, czyniąc z niego gustowną rezydencję. Płaszczyzny elewacji rozbijają del...

Elewacje



Sytuacje



Rzuty