

Podstawowe informacje



Dane techniczne projektu

Całkowita powierzchnia	110.56 m²
Powierzchnia użytkowa	106.07 m²
Powierzchnia zabudowy	95.86 m²
Powierzchnia dachu	144.65 m²
Kubatura	364.38 m³
Wymiary budynku	10.40 x 11.30 m
Kąt nachylenia	40°
Wysokość budynku	8.36 m
Wymiary działki	18.40 x 19.30 m



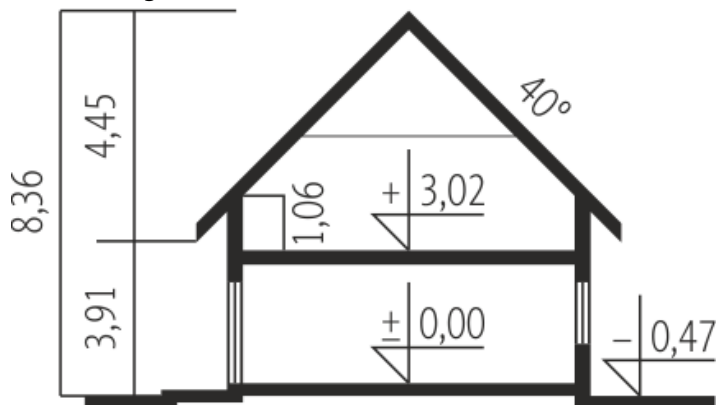
Opis projektu

Dom parterowy z poddaszem użytkowym, niepodpiwniczony. Przeznaczony dla 3-4-osobowej rodziny. Strefę dzienną zaprojektowaną na parterze wyróżnia otwarty, przestronny układ pomieszczeń. Tworzą ją salon, doświetlona jadalnia, kuchnia ze spiżarnią, toaleta oraz pomieszczenie gospodarcze. Dla preferujących pracę w domowym zaciszu wydzielono wygodny, funkcjonalny gabinet. Strefa nocna została zlokalizowana na poddaszu, w jej skład wchodzi dwa pokoje, sypialnia oraz łazienka. Atrakcyjnym elementem domu jest także balkon dostępny z dwóch pokoi na poddaszu. Imponującą częścią domu jes...

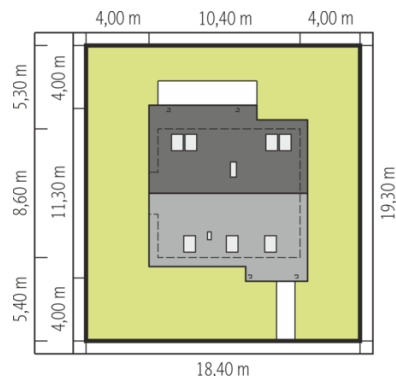
Elewacje



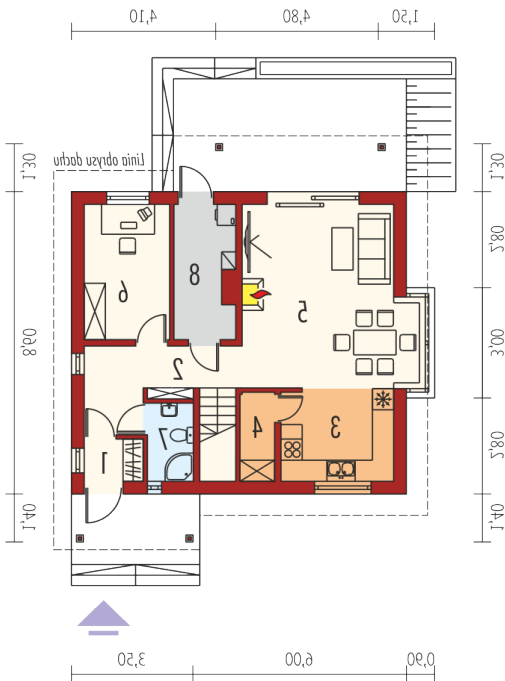
Przekrój



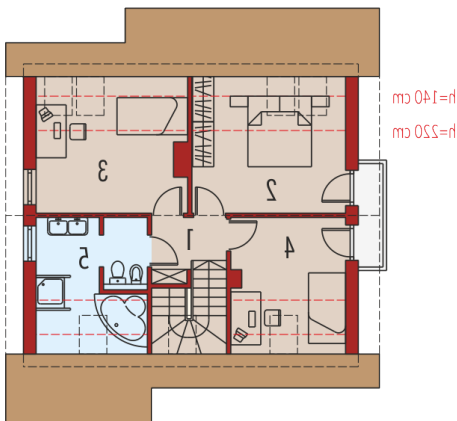
Sytuacje



Schemat uwzględnia minimalne odległości od budynku do granicy działki.
Szczegóły w załączniku: Jak czytać projekt?

Rzuty

Parter 65.38 m²

Wiatrołap	1.98 m ²
Hol	11.54 m ²
Kuchnia	8.23 m ²
Spizarnia	0.98 m ²
Pokój dzienny	24.61 m ²
Gabinet	9.07 m ²
Łazienka	2.91 m ²
Pom. gospodarcze	6.06 m ²


Poddasze 45.18 m²

Korytarz	3.19 m ²
Sypialnia	12.43 m ²
Pokój	11.73 m ²
Pokój	9.18 m ²
Łazienka	8.65 m ²