

Podstawowe informacje



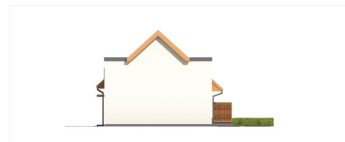
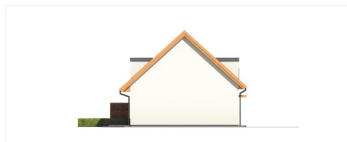
Dane techniczne projektu

Powierzchnia użytkowa	77.52 m ²
Powierzchnia zabudowy	55 m ²
Powierzchnia dachu	60 m ²
Kąt nachylenia	42°
Wysokość budynku	8.71 m
Wymiary działki	5.38 x 0 m

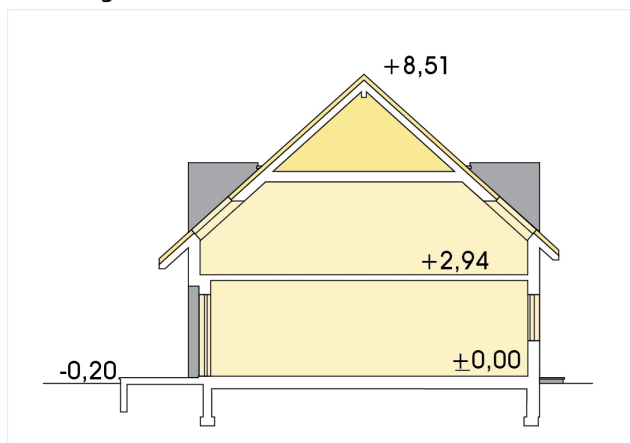
Opis projektu

Dom w zabudowie szeregowej, o nowoczesnej, prostej architekturze, przeznaczony dla rodziny 3-4 osobowej. Projekt optymalnie wykorzystuje kubaturę budynku i mimo niewielkich gabarytów uzyskano stosunkowo dużą pow. użytkową. Otwarta, jasna, przestronna część dzienna na parterze zapewnia wygodę mieszkańcom i sprawia wrażenie, że dom jest większy niż w rzeczywistości. Konstrukcja domu pozwala na subtelne modyfikacje szerokości segmentu w celu dopasowania go do wymagań konkretnej działki. Miejsca parkingowe przewidziano przed budynkiem, można doprojektować wiaty na auta. Dwa lustrzane segmenty...

Elewacje



Przekrój



Sytuacje

