

Podstawowe informacje



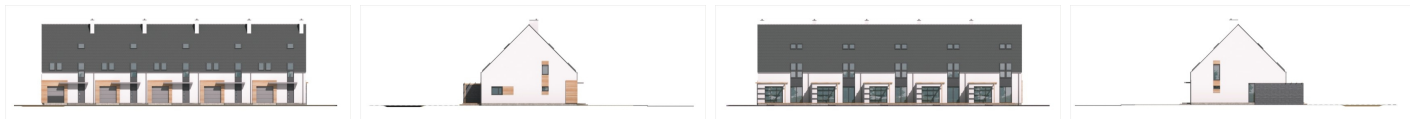
Dane techniczne projektu

Powierzchnia użytkowa	99.20 m²
Powierzchnia zabudowy	89.20 m²
Powierzchnia dachu	126.40 m²
Kąt nachylenia	45°
Wysokość budynku	10.75 m
Wymiary działki	10.11 x 0 m

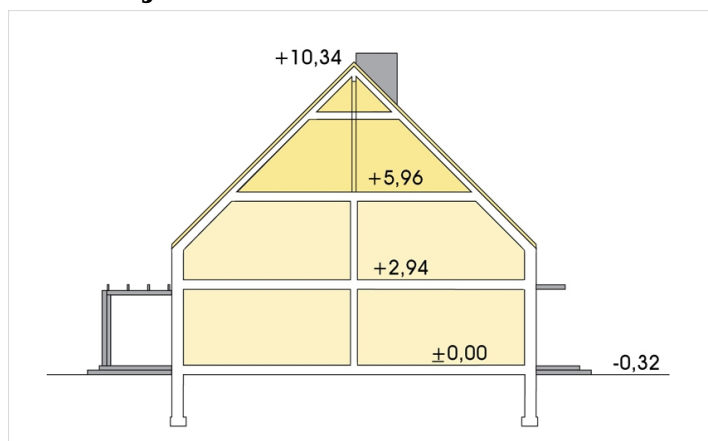
Opis projektu

Projekt nowoczesnego budynku do realizacji w układzie szeregowym lub bliźniaczym. Elegancki i wysmakowany detal w połączeniu z prostą, minimalistyczną bryłą sprawia, że budynek jest bardzo atrakcyjny wizualnie, a jednocześnie łatwy i tani w realizacji. Niewielka powierzchnia użytkowa jest doskonale rozplanowana, budynek mieści bogaty program funkcjonalny. Poddasze mieści trzy duże sypialnie, które dzięki wysokiej ścianie kolankowej są wygodne i ustawne. Powierzchnię użytkową można zwiększyć o 20m² przestrzeni nad poddaszem...

Elewacje



Przekrój



Sytuacje

