

## Podstawowe informacje



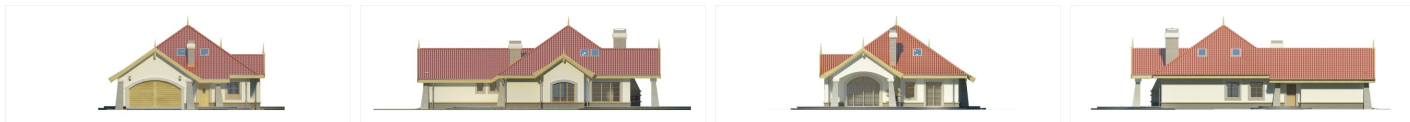
## Dane techniczne projektu

<b>Powierzchnia użytkowa</b>	<b>150.20 m<sup>2</sup></b>
<b>Powierzchnia zabudowy</b>	<b>208.74 m<sup>2</sup></b>
<b>Powierzchnia dachu</b>	<b>304.10 m<sup>2</sup></b>
<b>Kąt nachylenia</b>	<b>35°</b>
<b>Wysokość budynku</b>	<b>8.08 m</b>
<b>Wymiary działki</b>	<b>20.60 x 0 m</b>

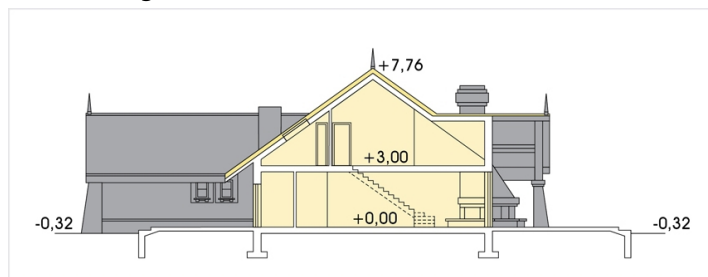
## Opis projektu

Przytulny, nieduży dom, przeznaczony dla 4-6 osobowej rodziny. Dom można zmieścić nawet na stosunkowo wąskiej 20m działce. Otwarta przestrzeń pokoju dziennego i kuchni, wydzielona część sypialna pozwalają na komfort i intymność. Kształt dużego zadaszonego tarasu można dowolnie zmieniać. Podcien z zewnętrznym kominkiem pozwala urządzać towarzyskie spotkania w ogrodzie, nie tylko w pełnym słońcu. Całość uzupełnia dwustanowiskowy garaż i pomieszczenie gospodarcze. Ewentualne poddasze można zaaranżować dowolnie np tak jak proponujemy poniżej czyli jako dwie sypialnie z łazienką i garderobą. Dom d...

## Elewacje



## Przekrój



## Sytuacje

